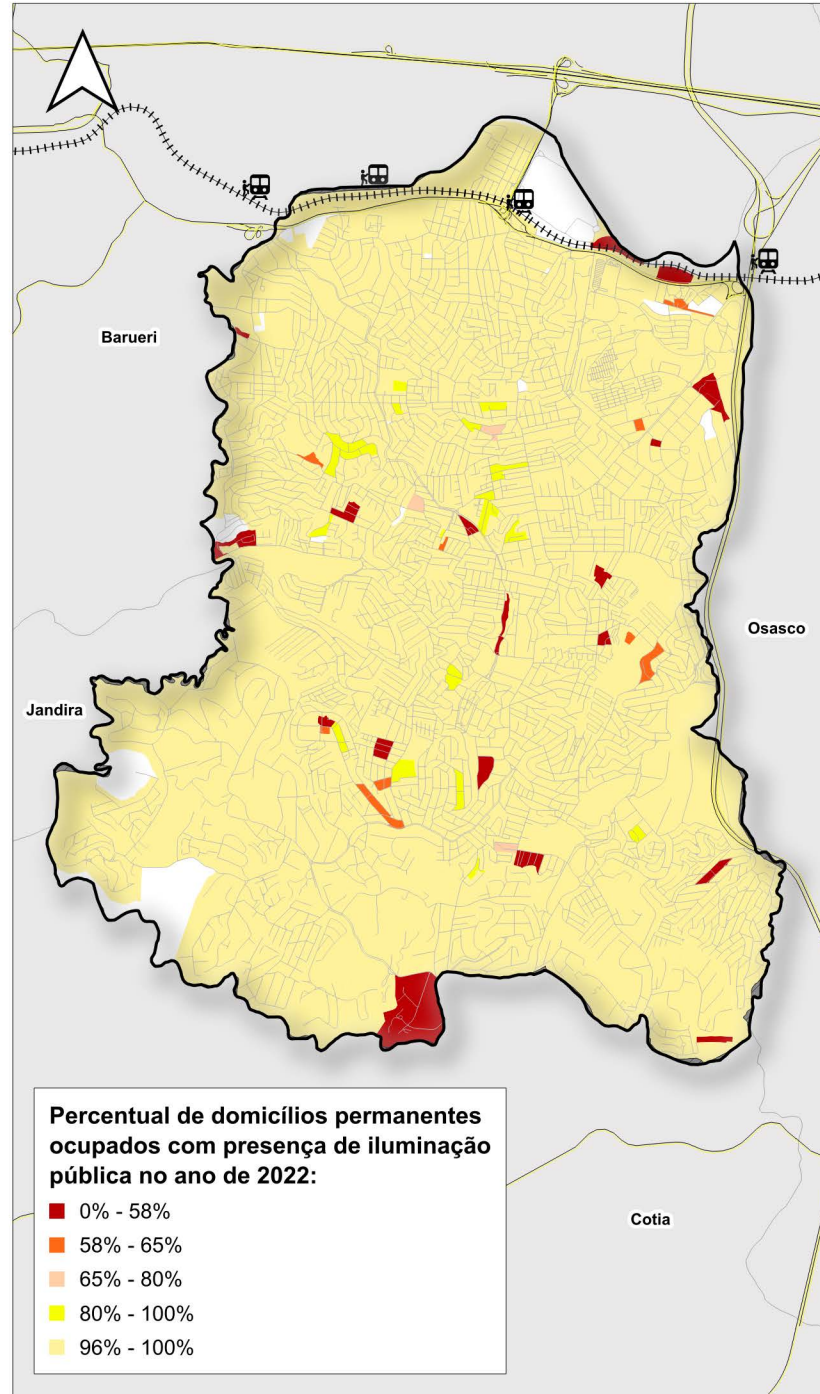
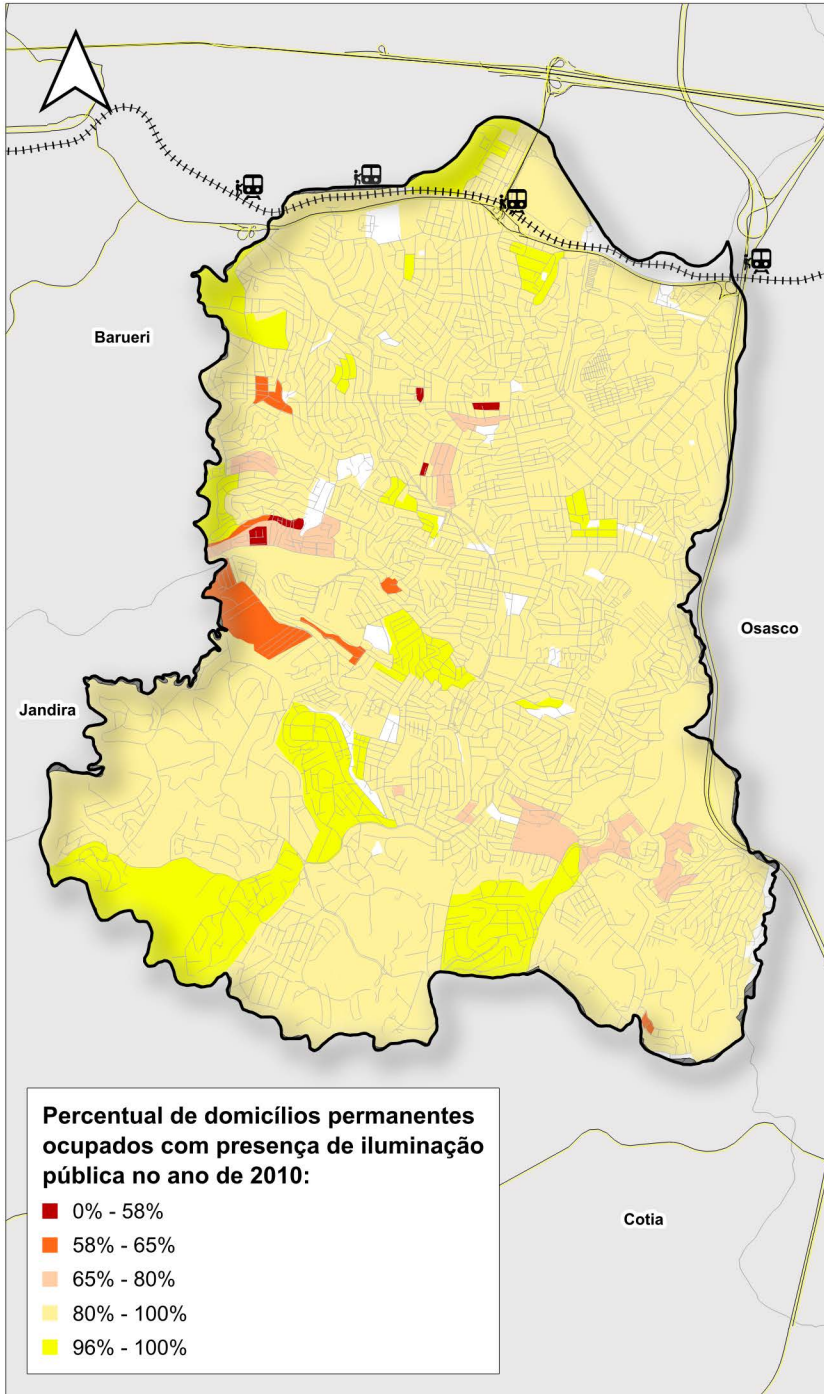


Cobertura da iluminação pública nos anos de 2010 e 2022, conforme o Censo Demográfico do IBGE



Mapa de Localização



Legenda

- Municípios do estado de São Paulo
- Limite do município de Carapicuíba
- Rodovias
- Linha Férrea
- Logradouros
- Estações de trem
- Diferença entre o Limite Municipal e dados do IBGE

Escala Geográfica:



Base Cartográfica:

Instituto Brasileiro de Geografia e Estatística (IBGE) - Malha Territorial | Setores Censitários | Agregado por setor censitário - Entorno 01 - V008 até V013 | Entorno dos Domicílios - V05012 até V05014(2010 | 2022)
Instituto Geográfico e Cartográfico de São Paulo (IGC) - 2023
Ministério dos Transportes - Linha Férrea (2020)
Departamento de Estradas de Rodagem - Sistema Rodoviário Estadual (2026)
Geopixel Cidades - Logradouros (2026)

Projeção Cartográfica:
DATUM SIRGAS 2000

Sistema de Referência Geográfica:
UTM - 23S

Data de elaboração:
05/04/2026
 geopixel
INTELIGÊNCIA MUNICIPAL