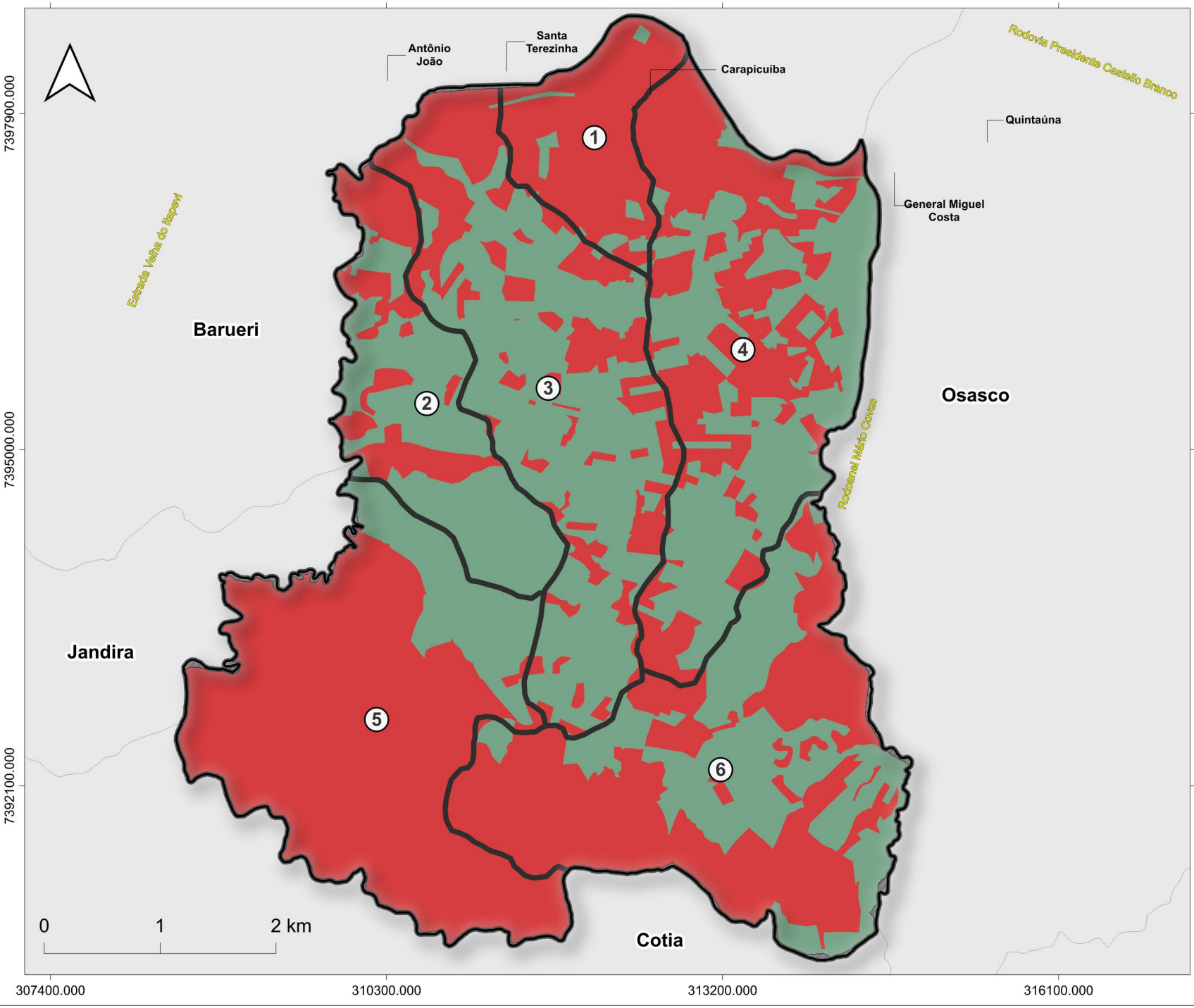
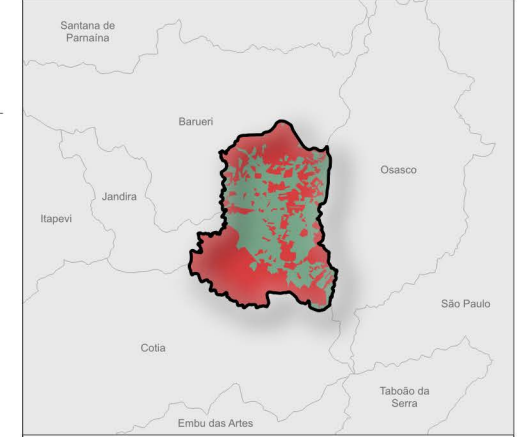


Distribuição da população segundo cor ou raça predominante, conforme o Censo Demográfico (2022)



Mapa de Localização



Legenda

- Municípios do estado de São Paulo
- Limite do município de Carapicuíba
- Diferença entre o Limite Municipal e dados do IBGE
- Rodovias
- Linha Férrea
- Logradouros
- Estações de trem
- Contorno Macrorregião
- Número Macrorregião

Distribuição predominante por cor ou raça:

- Branca
- Preta/Parda

* Optou-se por agregar as categorias preta e parda, considerando sua utilização conjunta em análises sobre desigualdade racial no Brasil.

Base Cartográfica:

Instituto Brasileiro de Geografia e Estatística (IBGE) - Malha Territorial (2022) | Setores Censitários (2022) | Agregados por setores raça (2022)
 Instituto Geográfico e Cartográfico de São Paulo (IGC) - 2023
 Ministério dos Transportes - Linha Férrea (2020)
 Departamento de Estradas de Rodagem - Sistema Rodoviário Estadual (2026)

| | | |
|--|---|--|
| Projeção Cartográfica: DATUM SIRGAS 2000 | Sistema de Referência Geográfica: UTM - 23S | Data de elaboração: 26/03/2026 |
| | | INTELIGÊNCIA MUNICIPAL |