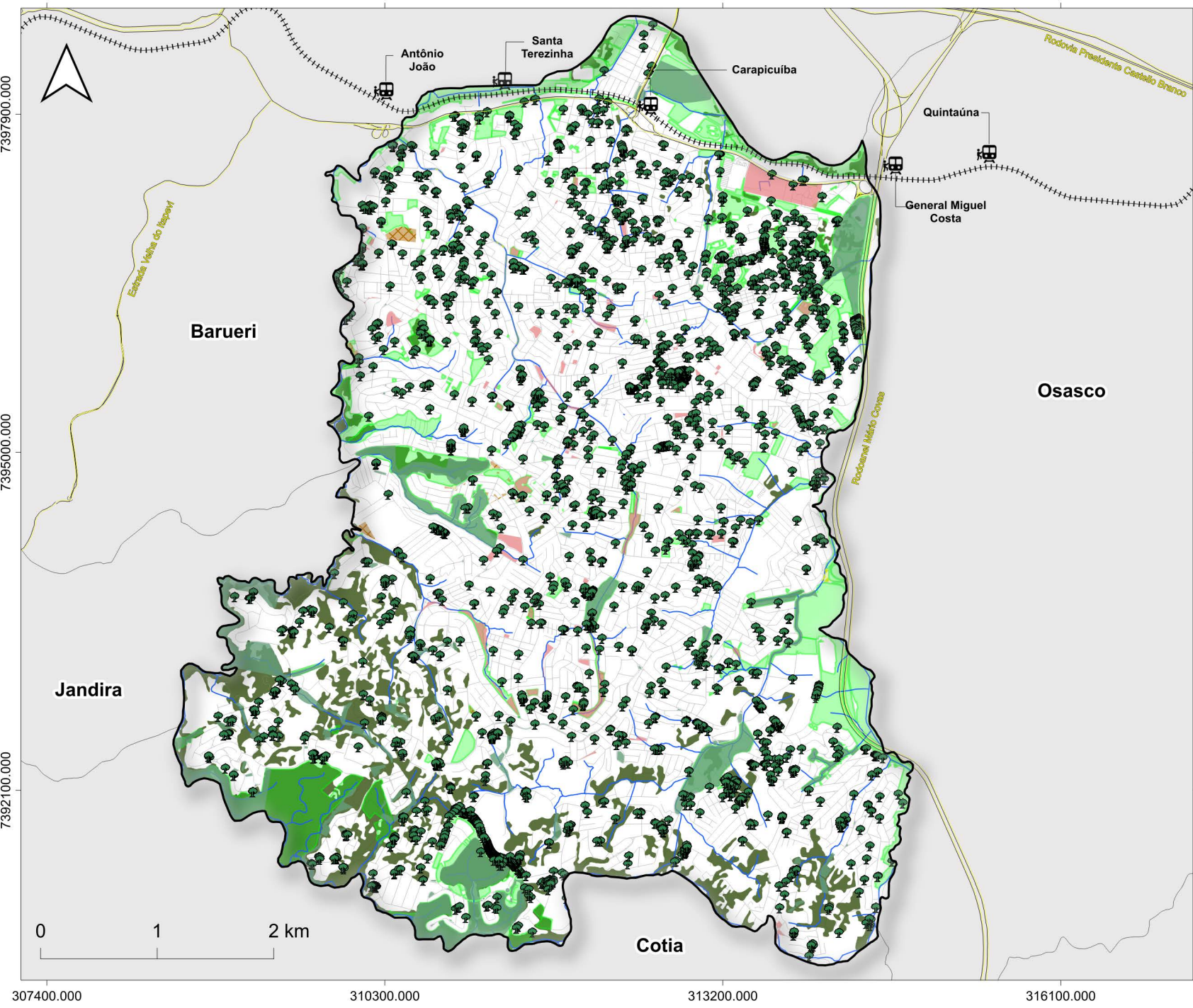
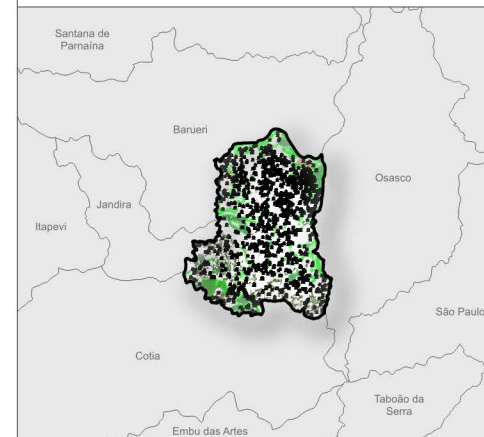


Vegetação, áreas verdes e sistema de recreio no município de Carapicuíba - SP



Mapa de Localização



Legenda

- Municípios do estado de São Paulo
 - ▭ Limite do município de Carapicuíba
 - Hidrografia
 - Rodovias
 - ⋈ Linha Férrea
 - Logradouros
 - 🚆 Estações de trem
 - 🌳 Árvores cadastradas pela Prefeitura
 - Maciços Arbóreos (IPA - 2020)
 - Áreas Verdes
- Áreas Verdes - Sistema Recreio:**
- Área Preservada (195)
 - Ocupação Irregular (88)
 - Área Degradada (18)
 - Em Recuperação (14)

Base Cartográfica:

Instituto Brasileiro de Geografia e Estatística (IBGE) - Malha Territorial (2022)
 Instituto Geográfico e Cartográfico de São Paulo (IGC) - 2023
 Ministério dos Transportes - Linha Férrea (2020)
 Departamento de Estradas de Rodagem - Sistema Rodoviário Estadual (2026)
 Geopixel Cidades - Logradouros | Corpos de Água | Arborização urbana | Áreas Verdes e Sistema Recreio (2026)

Projeção Cartográfica:
 DATUM SIRGAS 2000

Sistema de Referência Geográfica:
 UTM - 23S

Data de elaboração:
 27/04/2026

