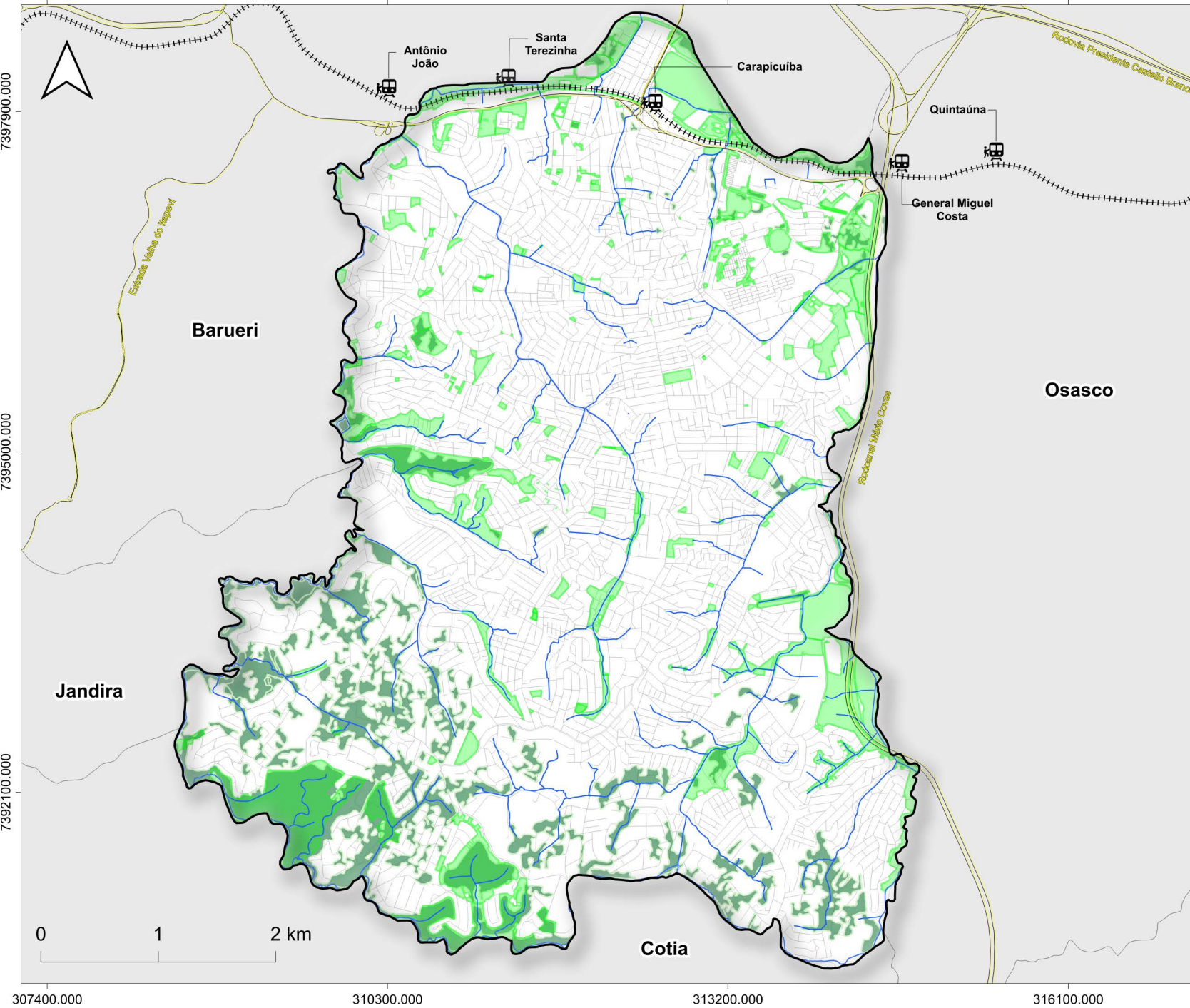
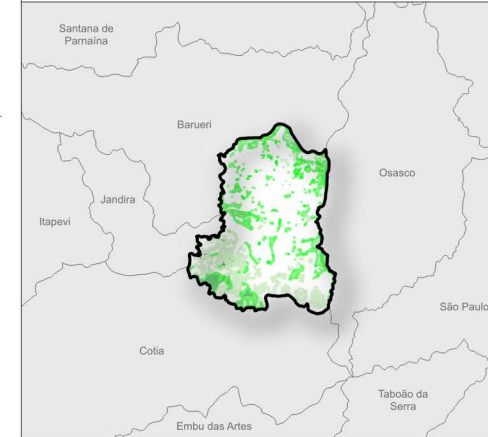


Cobertura vegetal e áreas verdes no município de Carapicuíba - SP



Mapa de Localização



Legenda

- Municípios do estado de São Paulo
- Limite do município de Carapicuíba
- Hidrografia
- Rodovias
- Linha Férrea
- Logradouros
- Estações de trem
- Maciços Arbóreos (IPA - 2020)
- Áreas Verdes

Base Cartográfica:

Instituto Brasileiro de Geografia e Estatística (IBGE) - Malha Territorial (2022)
Instituto Geográfico e Cartográfico de São Paulo (IGC) - 2023
Ministério dos Transportes - Linha Férrea (2020)
Departamento de Estradas de Rodagem - Sistema Rodoviário Estadual (2026)
Instituto de Pesquisas Ambientais (IPA) - Inventário Florestal (2020)
Geopixel Cidades - Logradouros | Corpos de Água | Áreas verdes (2026)

Projeção Cartográfica:
DATUM SIRGAS 2000

Sistema de Referência Geográfica:
UTM - 23S

Data de elaboração:
27/04/2026
 geopixel
INTELIGÊNCIA MUNICIPAL