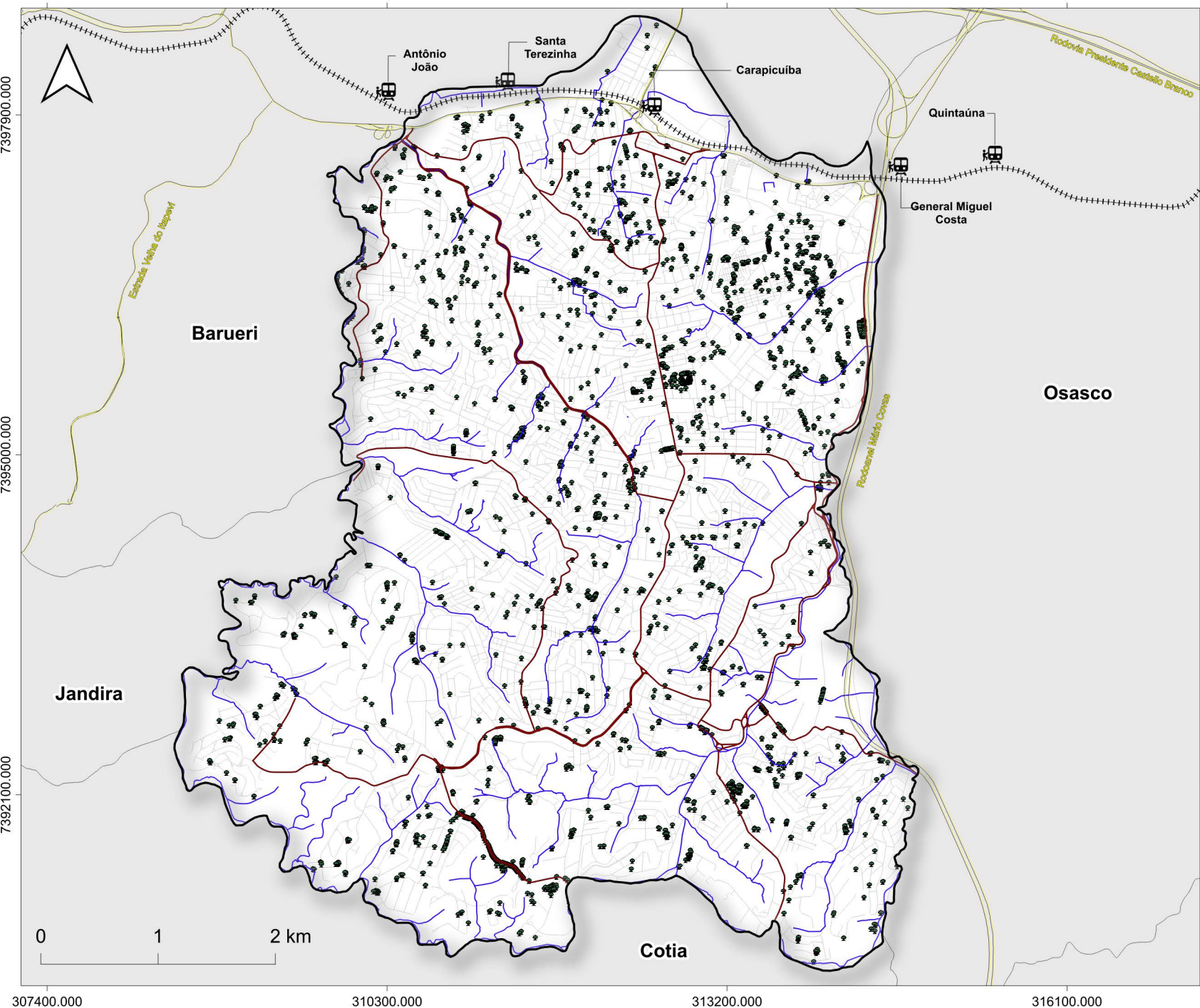


Arborização urbana no município de Carapicuíba - SP



Legenda

- Municípios do estado de São Paulo
- Limite do município de Carapicuíba
- Hidrografia
- Rodovias
- Linha Férrea
- Logradouros
- Vias principais no município
- Estações de trem
- Árvores cadastradas pela Prefeitura

Base Cartográfica:
 Instituto Brasileiro de Geografia e Estatística (IBGE) - Malha Territorial (2022)
 Instituto Geográfico e Cartográfico de São Paulo (IGC) - 2023
 Ministério dos Transportes - Linha Férrea (2020)
 Departamento de Estradas de Rodagem - Sistema Rodoviário Estadual (2026)
 Geopixel Cidades - Logradouros | Corpos de Água | Arborização Urbana (2026)

Projeção Cartográfica: DATUM SIRGAS 2000	Sistema de Referência Geográfica: UTM - 23S	Data de elaboração: 27/04/2026