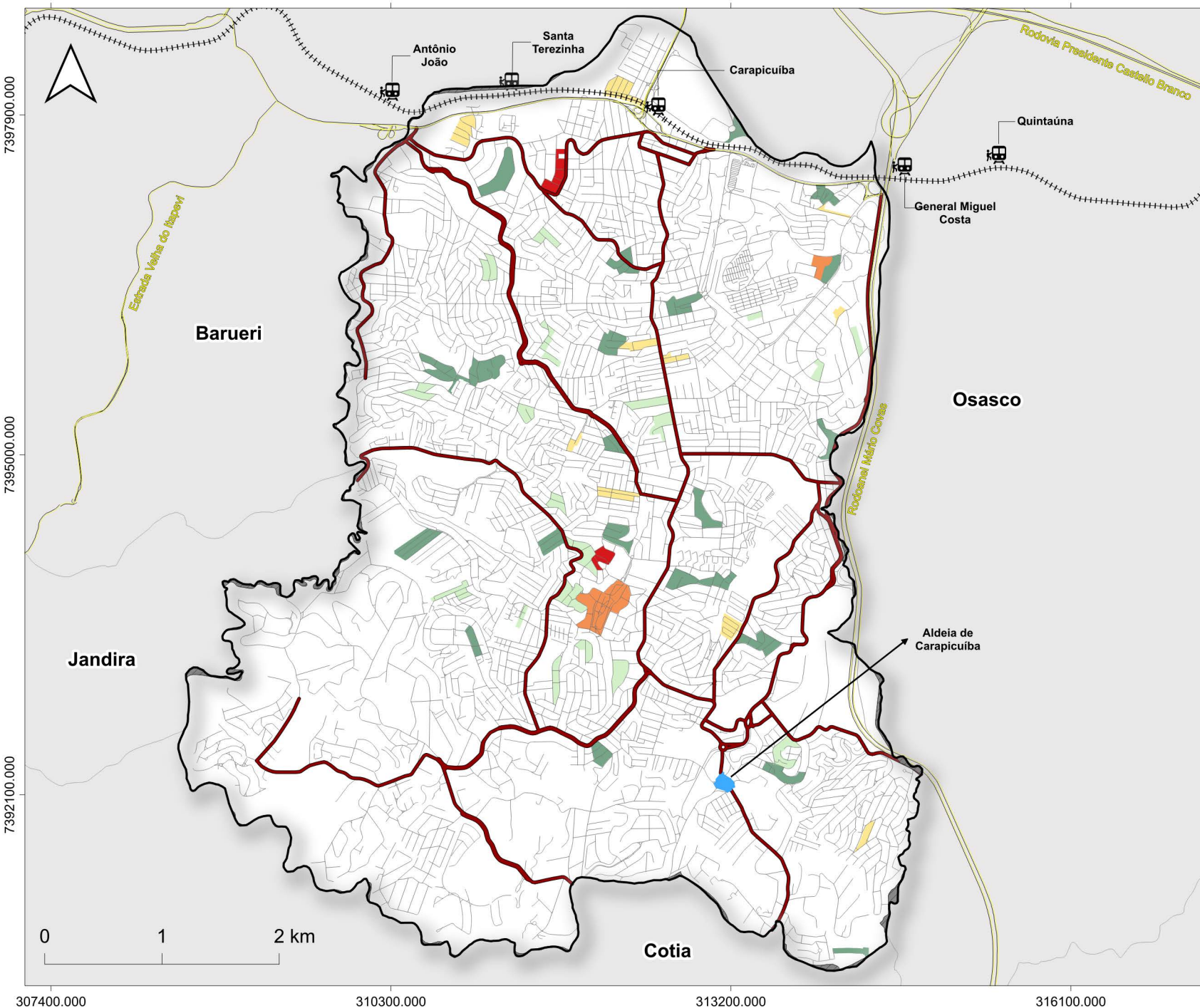
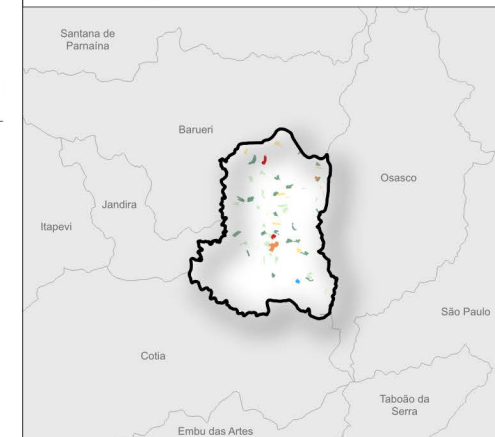


# Percentual da população indígena por setor censitário no município de Carapicuíba - SP



## Mapa de Localização



### Legenda

- Municípios do estado de São Paulo
  - Limite do município de Carapicuíba
  - Aldeia de Carapicuíba
  - Rodovias
  - Linha Férrea
  - Vias principais no município
  - Logradouros
  - Estações de trem
- Percentual por raça:**
- 0,3% - 0,7%
  - 0,7% - 1,1%
  - 1,1% - 1,5%
  - 1,5% - 2,0%
  - 2,0% - 2,9%
  - Diferença entre o Limite Municipal e dados do IBGE

### Base Cartográfica:

Instituto Brasileiro de Geografia e Estatística (IBGE) - Malha Territorial (2022) | Setores Censitários (2022) | Agregados por setores raça (2022) | DATAGEO - Hidrografia (2019) | Instituto Geográfico e Cartográfico de São Paulo (IGC) - 2023 | Ministério dos Transportes - Linha Férrea (2020) | Departamento de Estradas de Rodagem - Sistema Rodoviário Estadual (2026)

**Projeção Cartográfica:**  
DATUM SIRGAS 2000

**Sistema de Referência Geográfica:**  
UTM - 23S

**Data de elaboração:**  
26/03/2026

