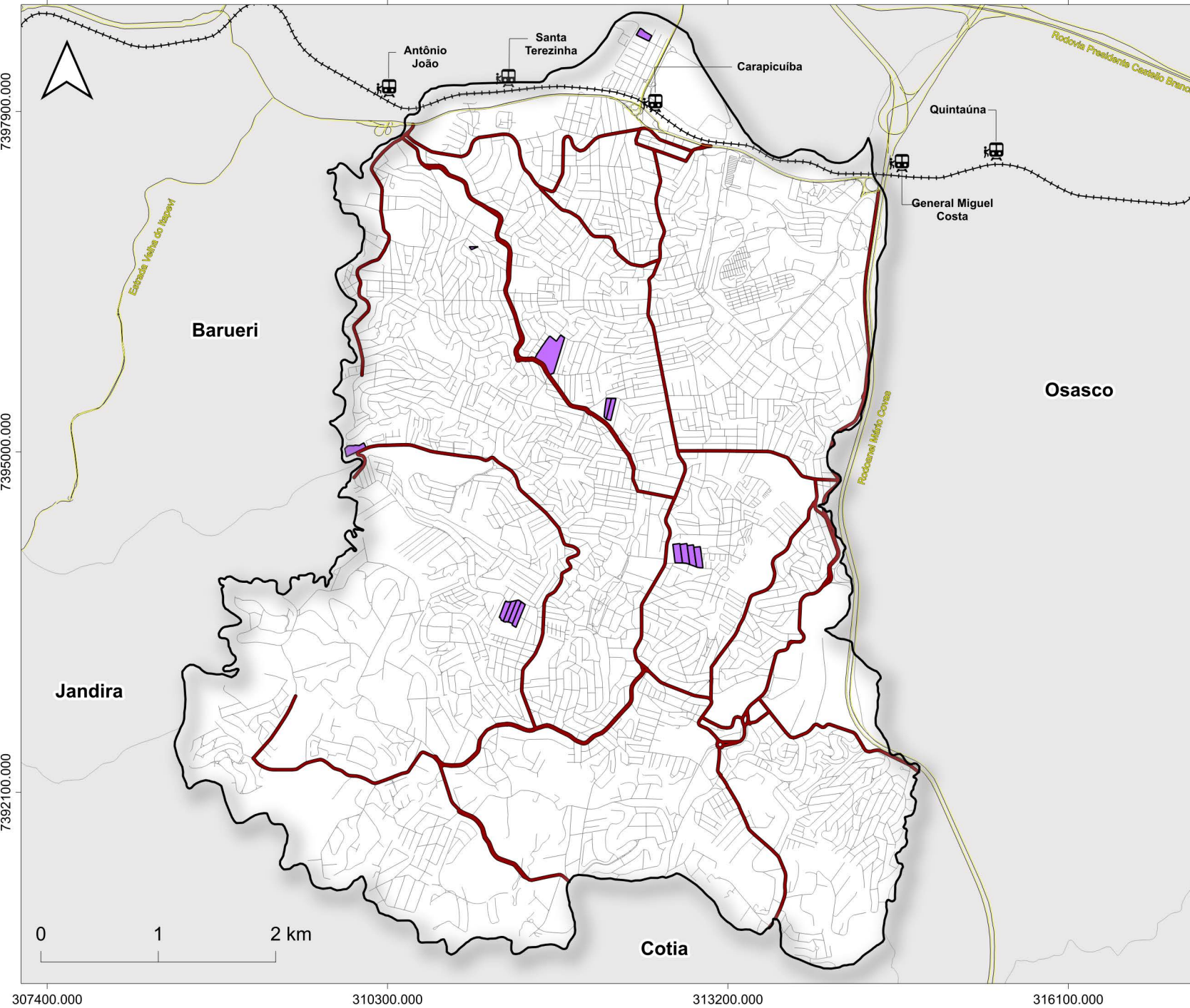


Distribuição dos Empreendimentos Habitacionais Irregulares no município de Carapicuíba - SP



Mapa de Localização



Legenda

- Municípios do estado de São Paulo
- Limite do município de Carapicuíba
- Rodovias
- Linha Férrea
- Vias principais no município
- Logradouros
- Estações de trem
- Empreendimentos Habitacionais Irregulares

Base Cartográfica:

Instituto Brasileiro de Geografia e Estatística (IBGE) - Malha Territorial (2022)
Instituto Geográfico e Cartográfico de São Paulo (IGC) - 2023
Ministério dos Transportes - Linha Férrea (2020)
Departamento de Estradas de Rodagem - Sistema Rodoviário Estadual (2026)
Geopixel Cidades - Empreendimentos Habitacionais Irregulares (2026)

Projeção Cartográfica:
DATUM SIRGAS 2000

Sistema de Referência Geográfica:
UTM - 23S

Data de elaboração:
05/03/2026
