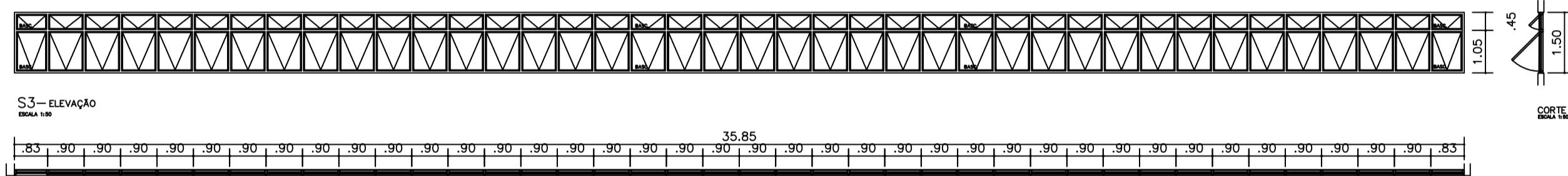
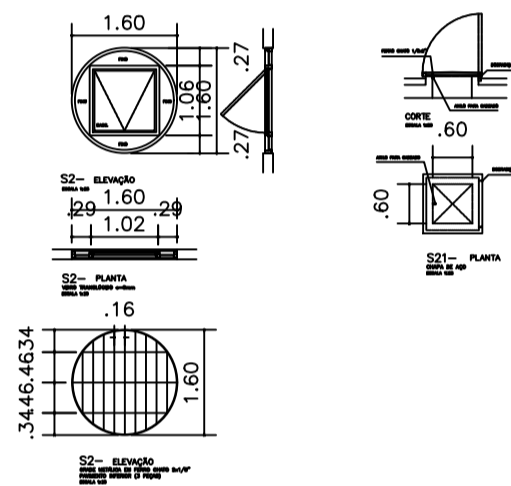
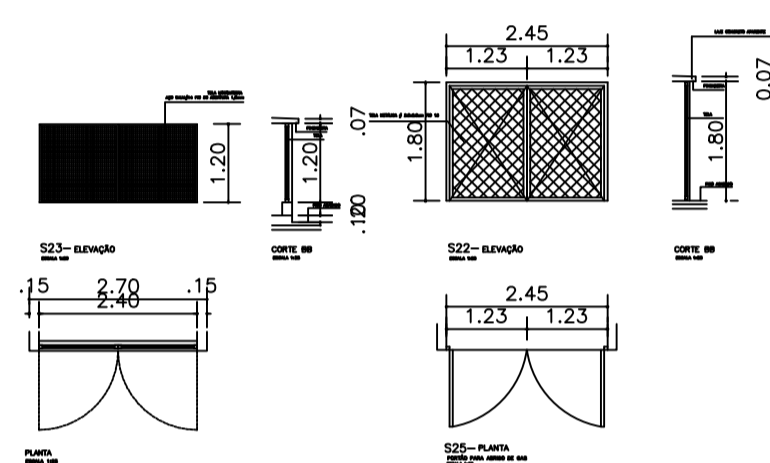
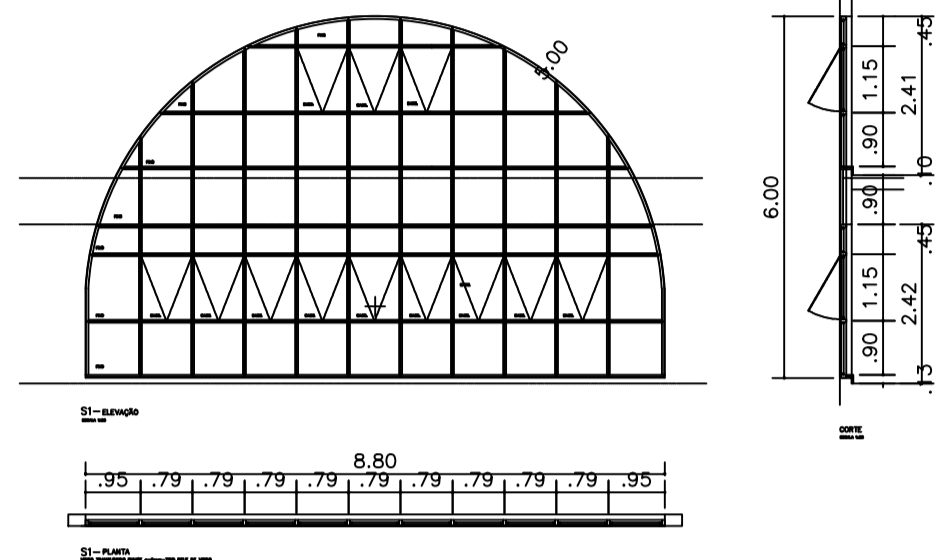


SERRALHEIRA					
IPC	MEDIAN	POTENCIO	ESPECIFICACO		POSIC
1	13.026,55	0,15	01	CEILUM INDOCATADO EM ALUMINIO	02
2	13.026,55	1,00	02	CEILUM INDOCATADO EM ALUMINIO	02
3	13.026,55	1,00	03	GRATE DE FERRO	02
4	13.026,55	1,00	04	CEILUM INDOCATADO EM ALUMINIO	02
5	13.026,55	1,00	05	CEILUM INDOCATADO EM ALUMINIO	02
6	13.026,55	1,00	06	CEILUM INDOCATADO EM ALUMINIO	02
7	13.026,55	1,00	07	CEILUM INDOCATADO EM ALUMINIO	02
8	13.026,55	1,00	08	CEILUM INDOCATADO EM ALUMINIO	02
9	13.026,55	1,00	09	CEILUM INDOCATADO EM ALUMINIO	02
10	13.026,55	1,00	10	CEILUM INDOCATADO EM ALUMINIO	02
11	13.026,55	1,00	11	CEILUM INDOCATADO EM ALUMINIO	02
12	13.026,55	1,00	12	CEILUM INDOCATADO EM ALUMINIO	02
13	13.026,55	1,00	13	CEILUM INDOCATADO EM ALUMINIO	02
14	13.026,55	1,00	14	CEILUM INDOCATADO EM ALUMINIO	02
15	13.026,55	1,00	15	CEILUM INDOCATADO EM ALUMINIO	02
16	13.026,55	1,00	16	CEILUM INDOCATADO EM ALUMINIO	02
17	13.026,55	1,00	17	CEILUM INDOCATADO EM ALUMINIO	02
18	13.026,55	1,00	18	CEILUM INDOCATADO EM ALUMINIO	02
19	13.026,55	1,00	19	CEILUM INDOCATADO EM ALUMINIO	02
20	13.026,55	1,00	20	CEILUM INDOCATADO EM ALUMINIO	02
21	13.026,55	1,00	21	CEILUM INDOCATADO EM ALUMINIO	02
22	13.026,55	1,00	22	CEILUM INDOCATADO EM ALUMINIO	02
23	13.026,55	1,00	23	CEILUM INDOCATADO EM ALUMINIO	02
24	13.026,55	1,00	24	CEILUM INDOCATADO EM ALUMINIO	02
25	13.026,55	1,00	25	CEILUM INDOCATADO EM ALUMINIO	02
26	13.026,55	1,00	26	CEILUM INDOCATADO EM ALUMINIO	02
27	13.026,55	1,00	27	CEILUM INDOCATADO EM ALUMINIO	02
28	13.026,55	1,00	28	CEILUM INDOCATADO EM ALUMINIO	02
29	13.026,55	1,00	29	CEILUM INDOCATADO EM ALUMINIO	02
30	13.026,55	1,00	30	CEILUM INDOCATADO EM ALUMINIO	02
31	13.026,55	1,00	31	CEILUM INDOCATADO EM ALUMINIO	02
32	13.026,55	1,00	32	CEILUM INDOCATADO EM ALUMINIO	02
33	13.026,55	1,00	33	CEILUM INDOCATADO EM ALUMINIO	02
34	13.026,55	1,00	34	CEILUM INDOCATADO EM ALUMINIO	02
35	13.026,55	1,00	35	CEILUM INDOCATADO EM ALUMINIO	02
36	13.026,55	1,00	36	CEILUM INDOCATADO EM ALUMINIO	02
37	13.026,55	1,00	37	CEILUM INDOCATADO EM ALUMINIO	02
38	13.026,55	1,00	38	CEILUM INDOCATADO EM ALUMINIO	02
39	13.026,55	1,00	39	CEILUM INDOCATADO EM ALUMINIO	02
40	13.026,55	1,00	40	CEILUM INDOCATADO EM ALUMINIO	02
41	13.026,55	1,00	41	CEILUM INDOCATADO EM ALUMINIO	02
42	13.026,55	1,00	42	CEILUM INDOCATADO EM ALUMINIO	02
43	13.026,55	1,00	43	CEILUM INDOCATADO EM ALUMINIO	02
44	13.026,55	1,00	44	CEILUM INDOCATADO EM ALUMINIO	02
45	13.026,55	1,00	45	CEILUM INDOCATADO EM ALUMINIO	02
46	13.026,55	1,00	46	CEILUM INDOCATADO EM ALUMINIO	02
47	13.026,55	1,00	47	CEILUM INDOCATADO EM ALUMINIO	02
48	13.026,55	1,00	48	CEILUM INDOCATADO EM ALUMINIO	02
49	13.026,55	1,00	49	CEILUM INDOCATADO EM ALUMINIO	02
50	13.026,55	1,00	50	CEILUM INDOCATADO EM ALUMINIO	02
51	13.026,55	1,00	51	CEILUM INDOCATADO EM ALUMINIO	02
52	13.026,55	1,00	52	CEILUM INDOCATADO EM ALUMINIO	02
53	13.026,55	1,00	53	CEILUM INDOCATADO EM ALUMINIO	02
54	13.026,55	1,00	54	CEILUM INDOCATADO EM ALUMINIO	02
55	13.026,55				

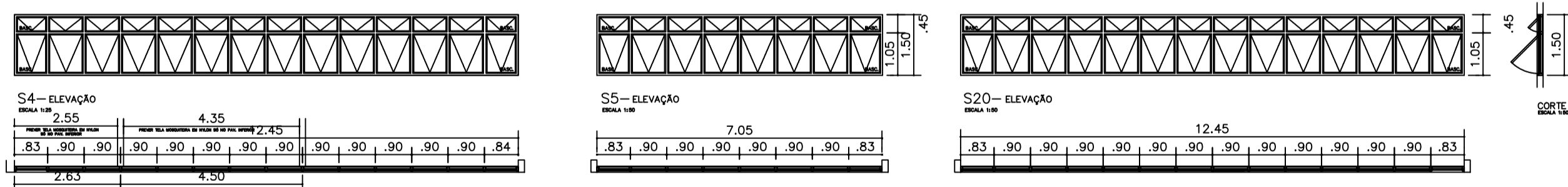
- NOTAS: DESENHOS REFERENCIAIS
DEVERÃO SER APRESENTADOS DESENHOS
DE FABRICANTES COM MEDIDAS E PERFS
DE MERCADO PARA APROVAÇÃO PELA
CONTRATANTE.

- PORTAS DE MADEIRA ENCRASADAS
- BATENTES DE MADEIRA ENCRASADOS
- FECHADURA TIPO YALE EM TODAS AS PORTAS
- FECHADURA TIPO TRANQUETA NAS PORTAS DE SANITÁRIOS
- FECHADURA TIPO ANTIFURTO NAS PORTAS DO AUDITÓRIO
- MAÇANETA

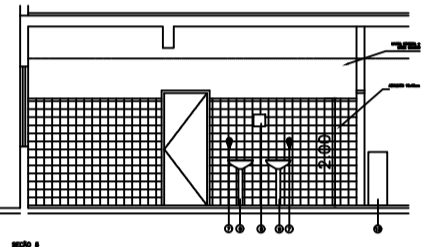
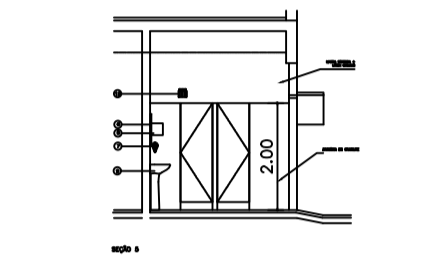
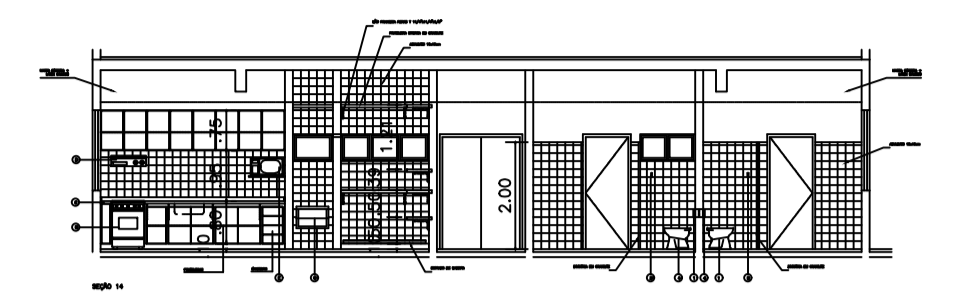
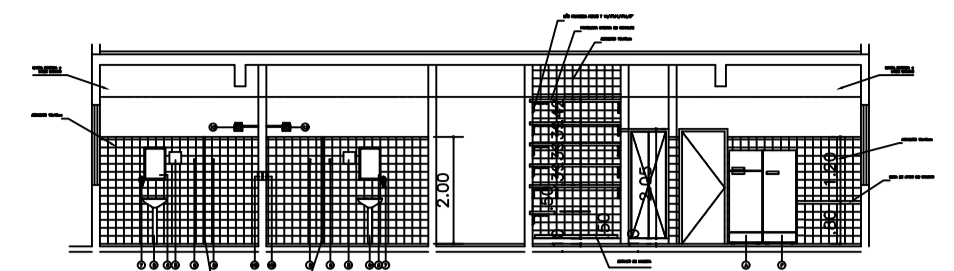
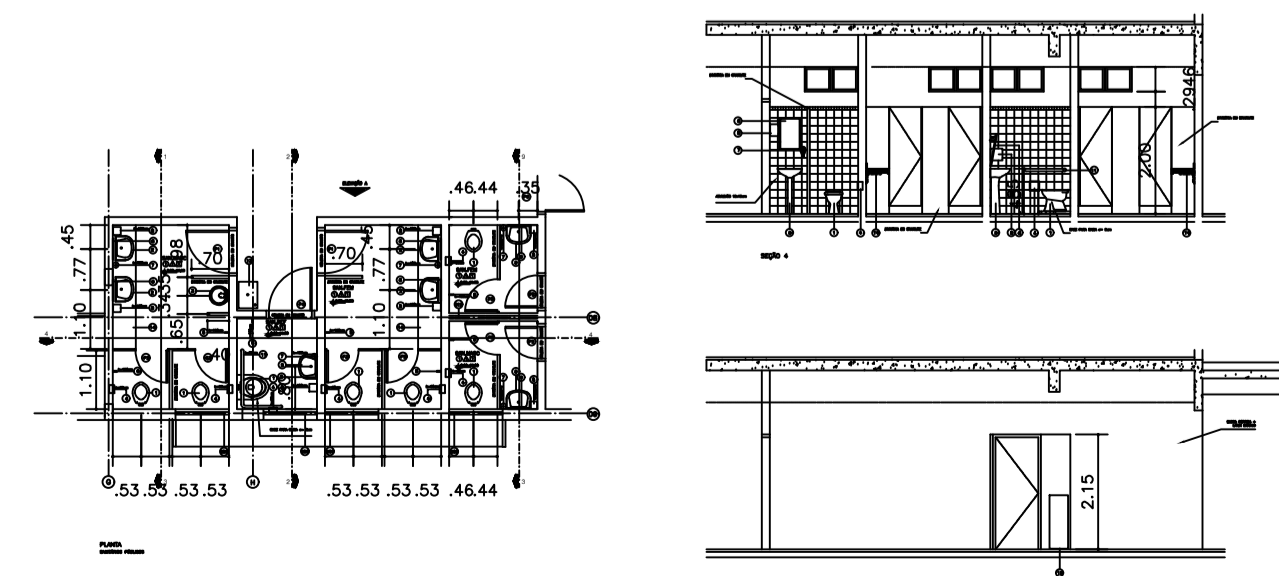
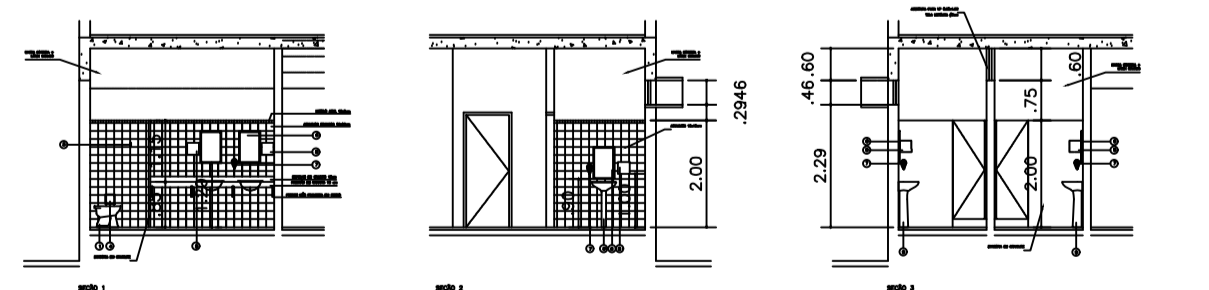
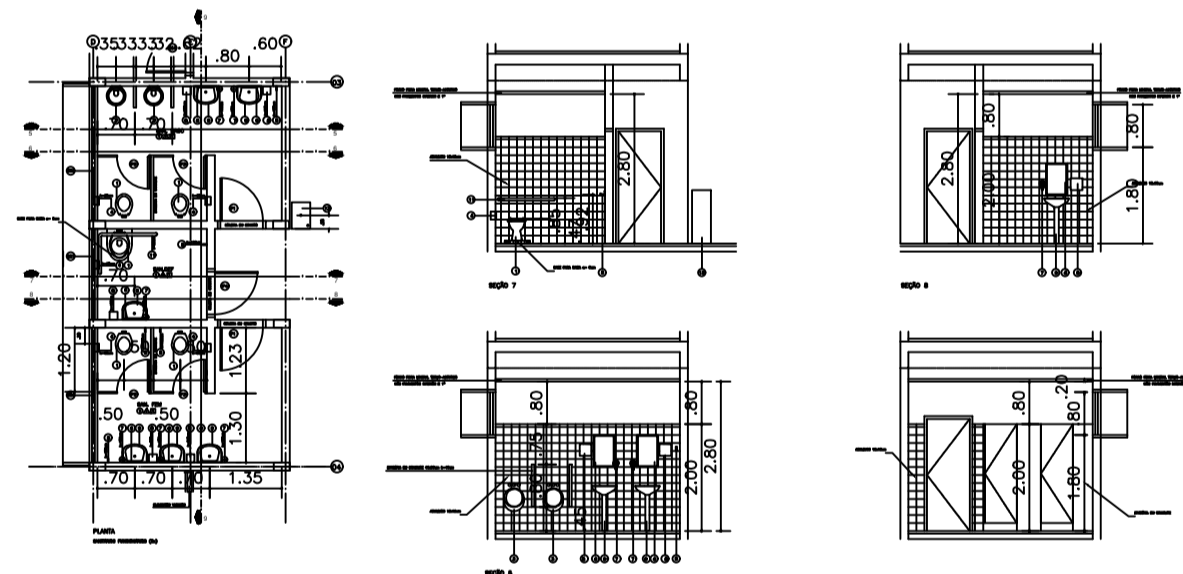
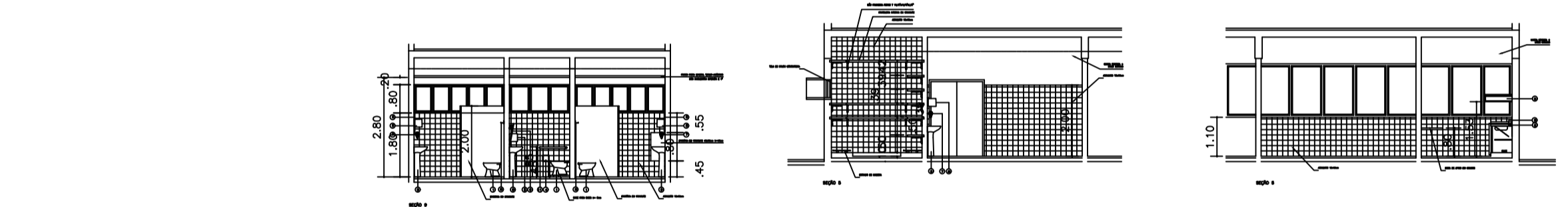
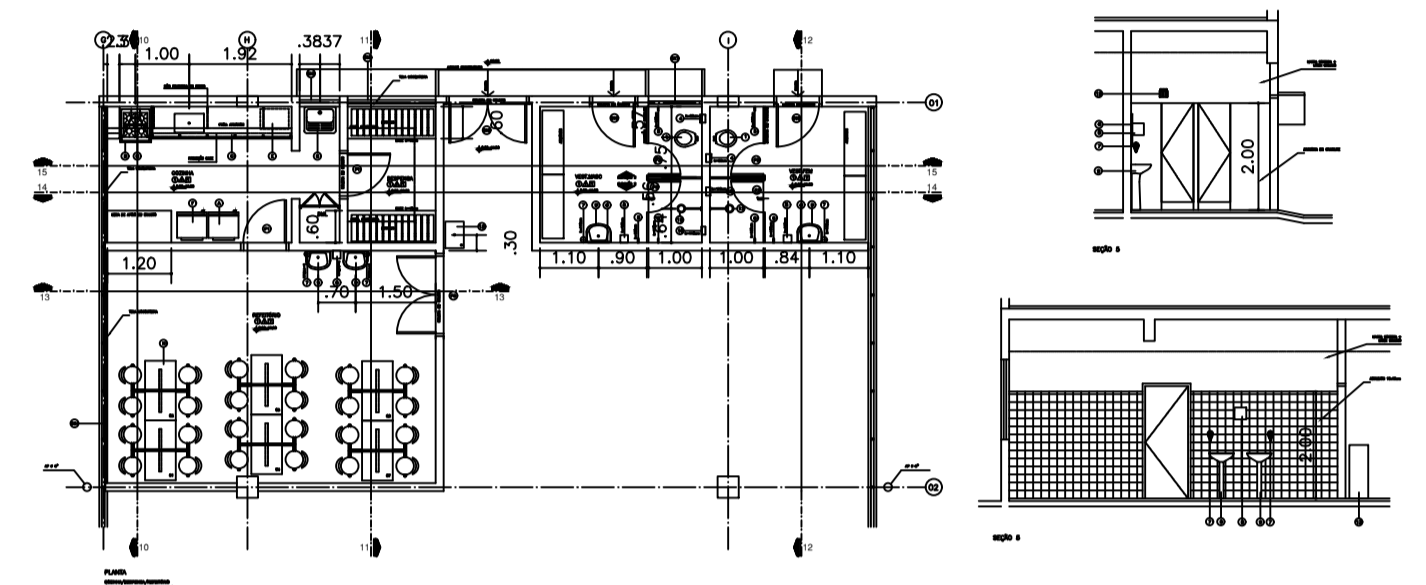
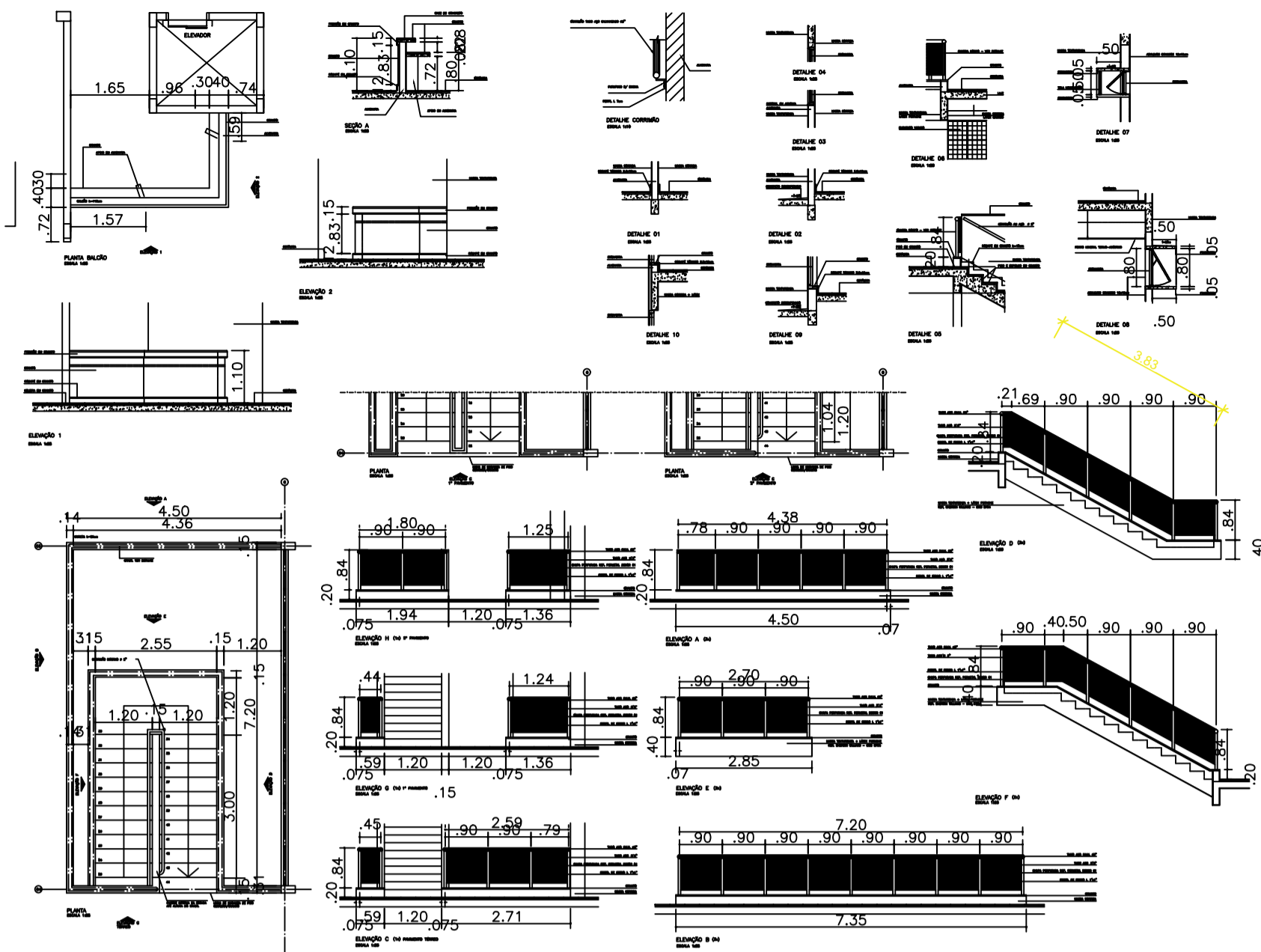
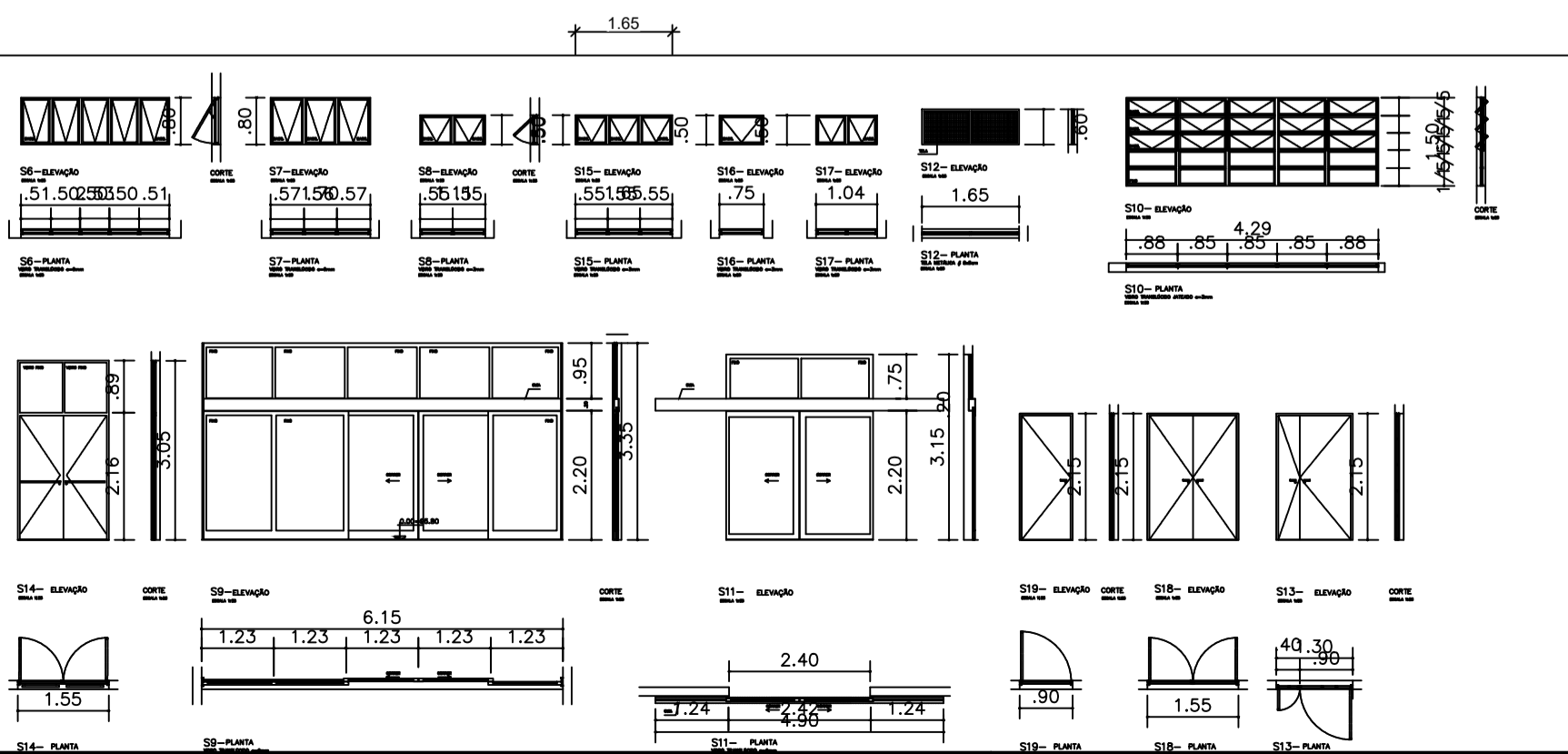
VIDRAÇARIA				
TIPO	MEDIDA	PERFIL	QUNT.	ESPECIFICAÇÃO
V1	2,50x1,00	1,13	01	VIDRO TEMPERADO TRANSLÚCIDO 6-8mm



S3- PLANTA
VOTO TRANSLOCO 4-6mm
ESCALA 1:50



S4—PLANTA
VISO TRANSLÓCIDO $\phi=6\text{mm}$
ESCALA 1:20



MUNICÍPIO DE CARAPICUÍBA
SECRETARIA DE DESENVOLVIMENTO URBANO
SETOR DE PROJETOS

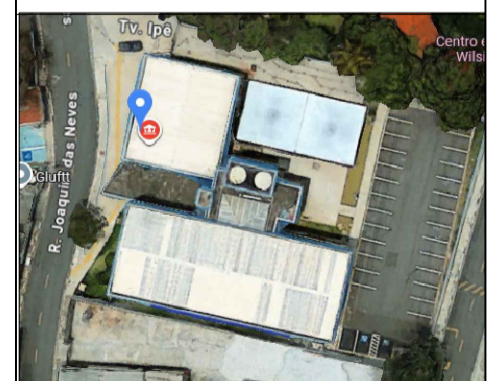
ASSUNTO:
REFORMA

LOCAL:
RUA JOAQUIM DAS NEVES,211- CARAPICUIBA -SP

ART/RRT:

SITUAÇÃO ENTORNO

Declaro que a aprovação do projeto não implica o reconhecimento por parte da prefeitura do direito de propriedade do terreno.



Engenheiro civil
Fernando Ferreira Lima
CREA/SP: 5070695464

DATA:	11/03/2025
-------	------------

ESCALA:
1:100

REVISÃO NÚMERO: 00

MÊS: MARÇO

Projetista: Bruno Oliveira dos Santos
