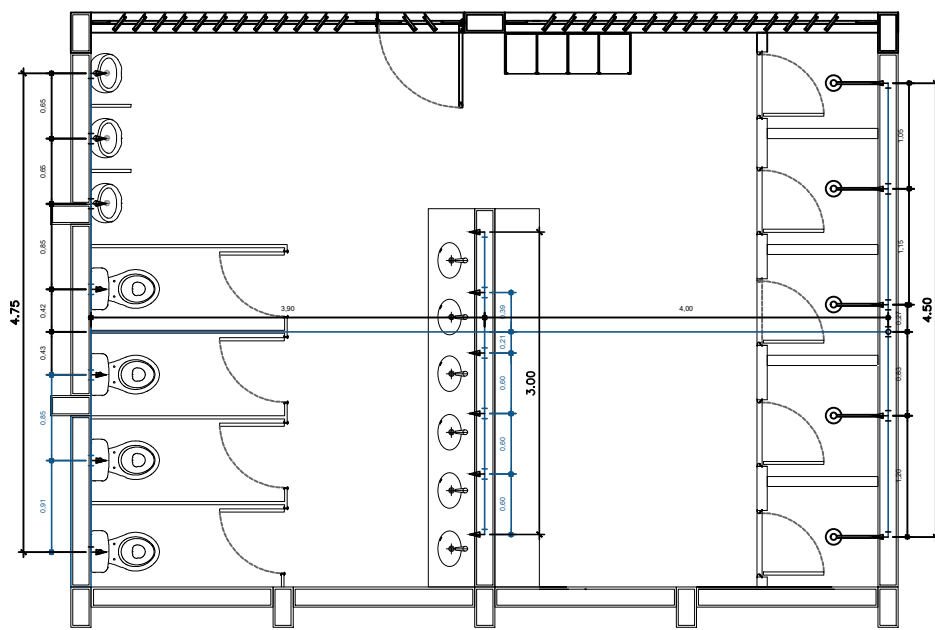
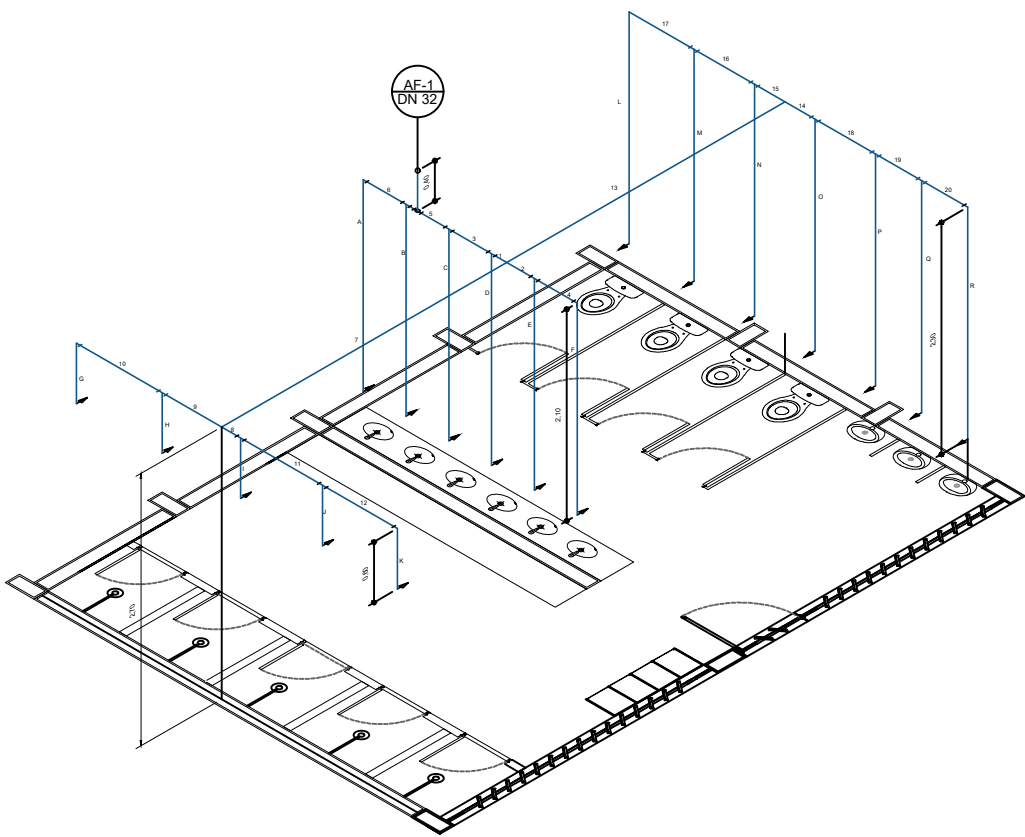


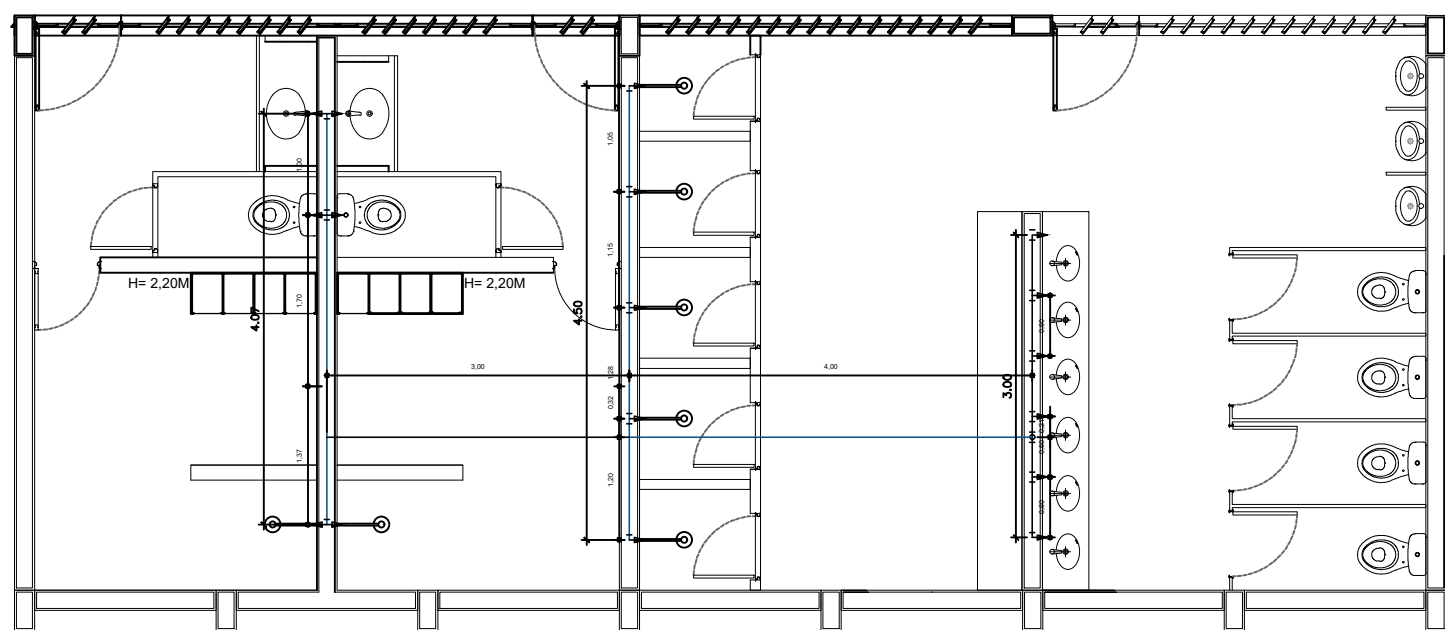
1 PLANTA VESTIÁRIO - ÁGUA FRIA  
ESCALA: 1/50  
UNIDADE EM METRO



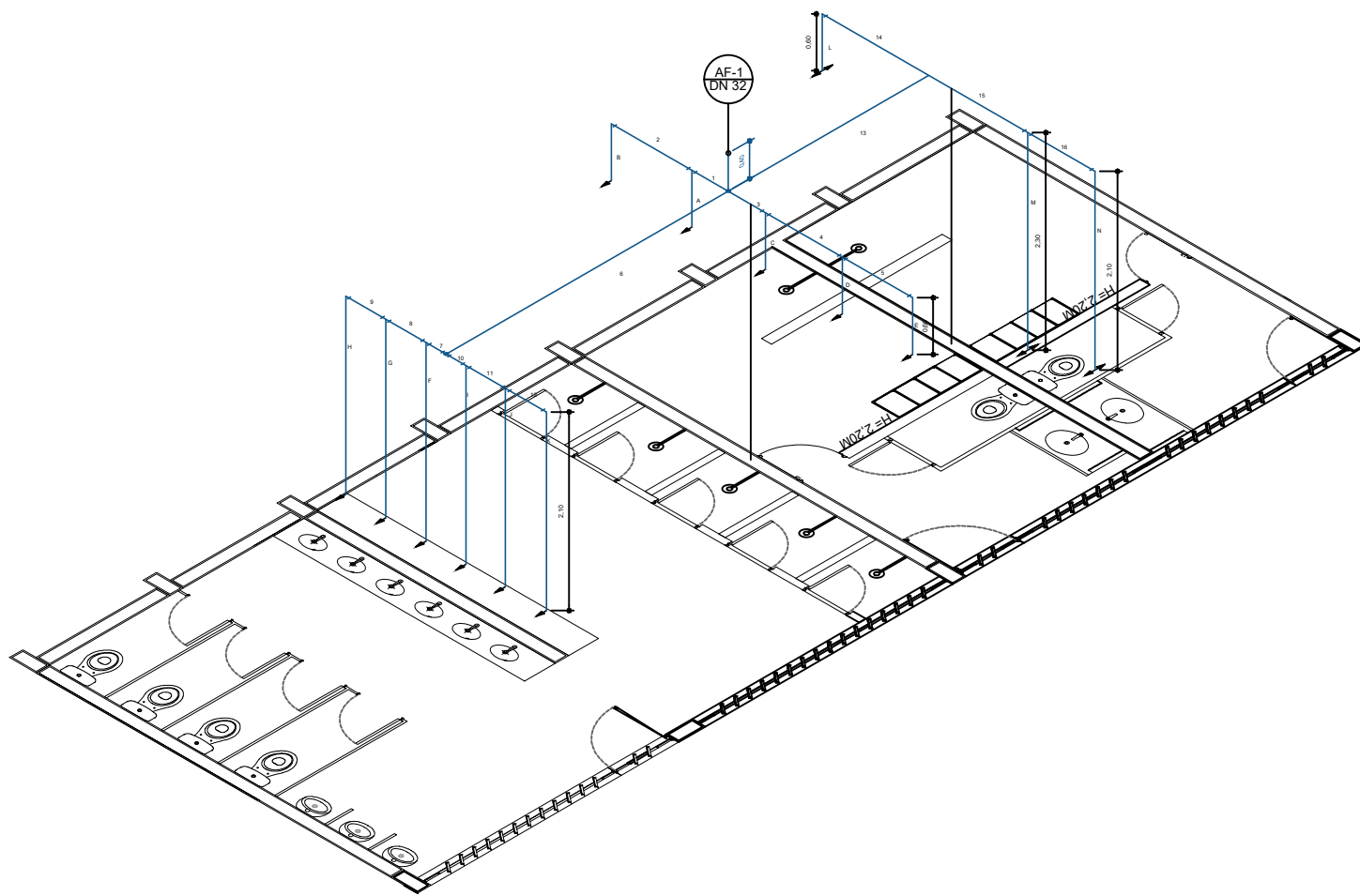
2 PLANTA VESTIÁRIOS - ÁGUA FRIA  
ESCALA: 1/50  
UNIDADE EM METRO



3 PERSPECTIVA VESTIÁRIOS - ÁGUA FRIA  
ESCALA: SEM ESCALA



4 PLANTA VESTIÁRIOS - ÁGUA FRIA  
ESCALA: 1/50  
UNIDADE EM METRO



5 PERSPECTIVA VESTIÁRIOS - ÁGUA FRIA  
ESCALA: SEM ESCALA

### NOTAS:

1 - CAIMENTOS MÍNIMOS:

ÁGUAS PLUVIAIS:	CANALETAS	0,3%
	CALHAS	0,5%
	COLETORES	0,5%
ESGOTO:	ATÉ Ø 4" -	2,0%
	DE Ø 6" -	0,7%

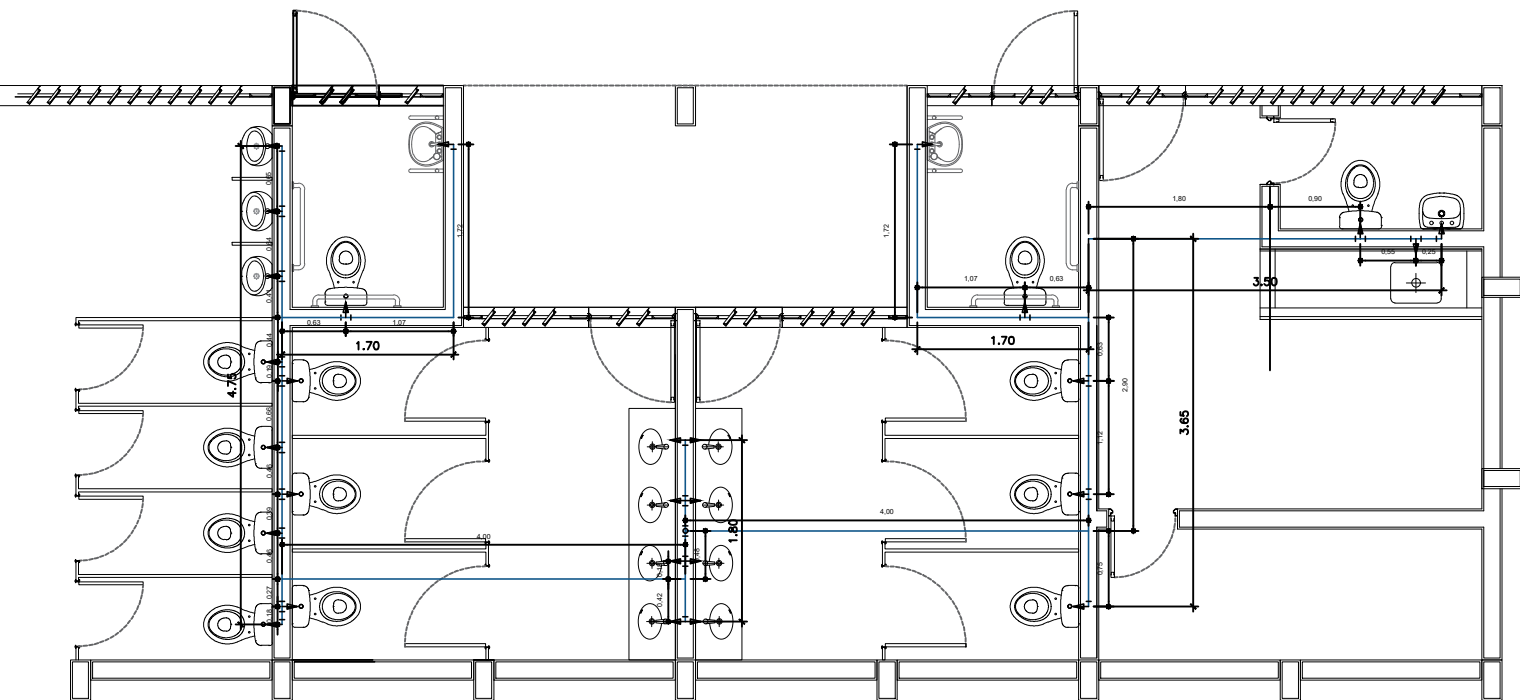
2 - MATERIAIS A SEREM UTILIZADOS:

ÁGUA FRIA:	PVC
ÁGUA PLUVIAL:	PVC. QUANDO APARENTE EM F°F°.
INCÊNDIO:	EM COBRE
GÁS:	EM TUBO DE COBRE CLASSE I COSTURA COM FITA DE PROTEÇÃO ANTI-CORROSIVA.

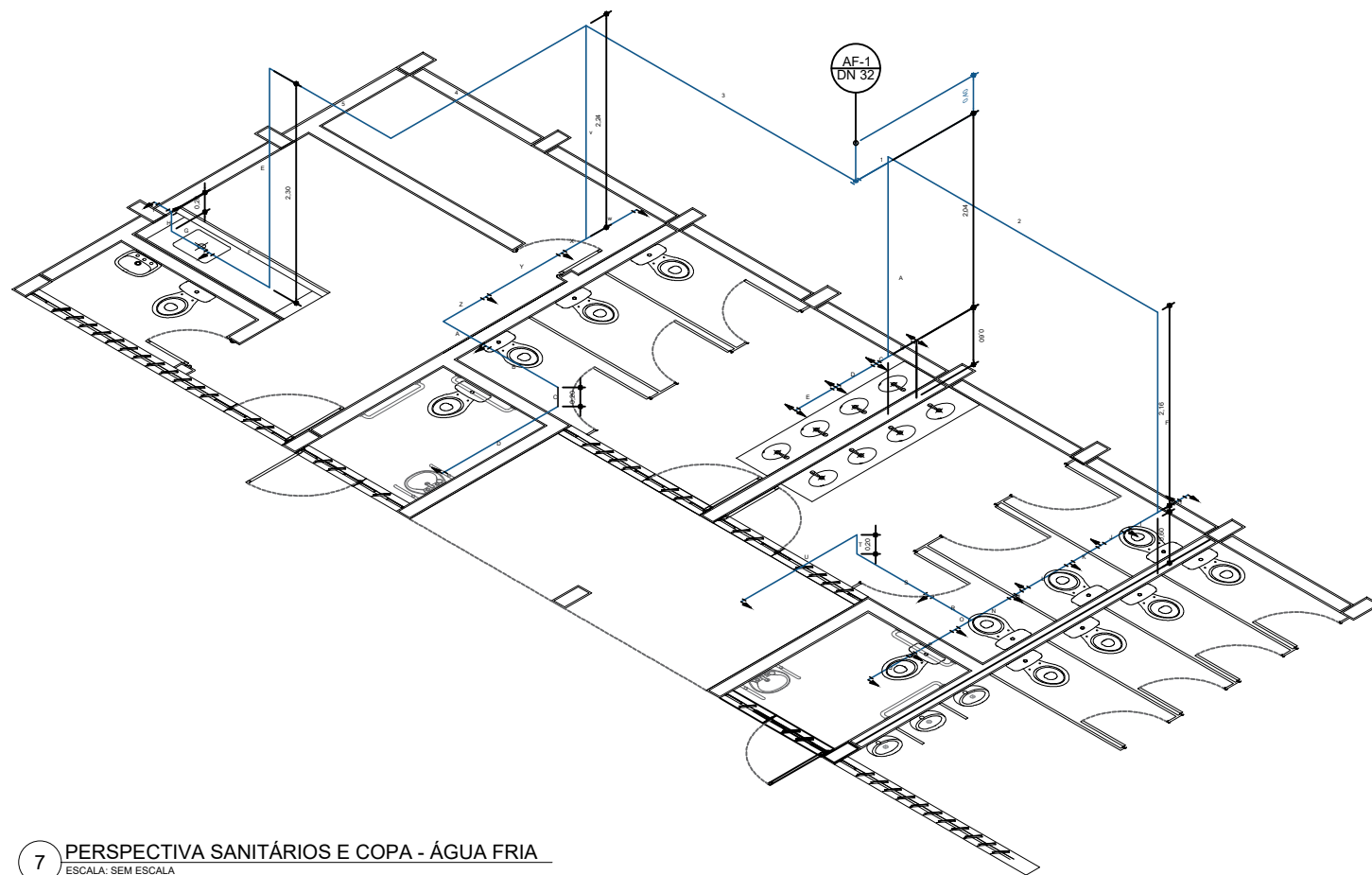
— TUBULAÇÃO DE ÁGUA FRIA

## OBSERVAÇÃO:

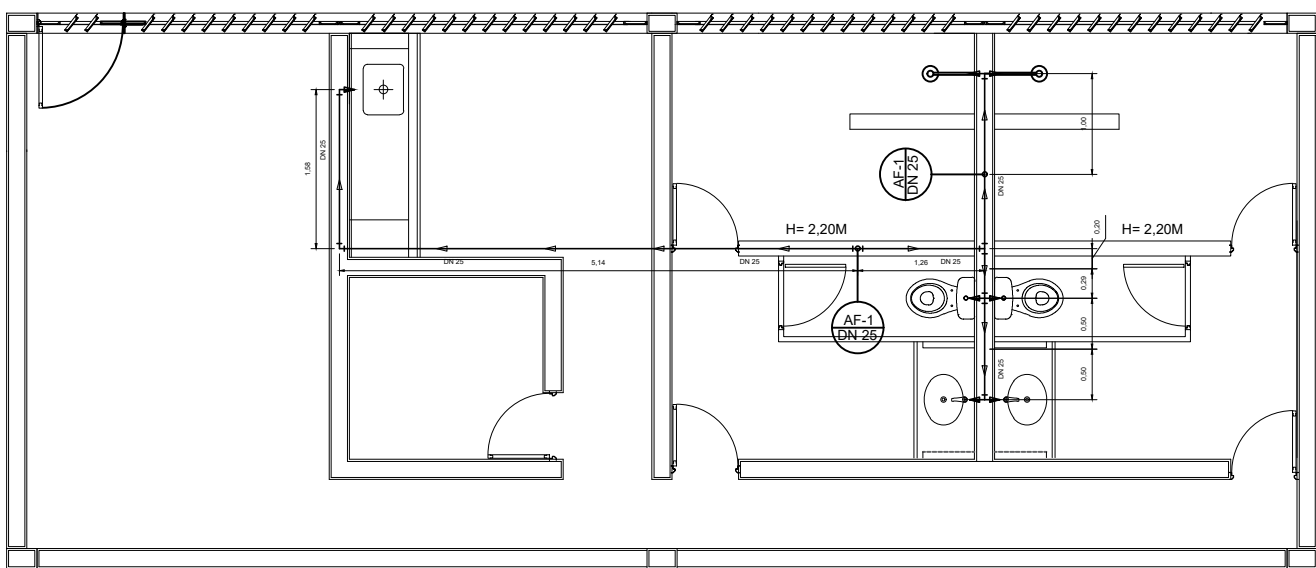
POR SE TARTAR DE UM PROJETO BÁSICO, FOI ELABORADA UMA VISÃO GLOBAL DAS EDIFICAÇÕES DE PISTA DE SKATE, SENDO QUE ESTE PROJETO BÁSICO DEVERÁ SER VALIDADO E COMPLEMENTADO NA ETAPA DO PROJETO EXECUTIVO, ANTES DO INÍCIO DA DA OBRA.



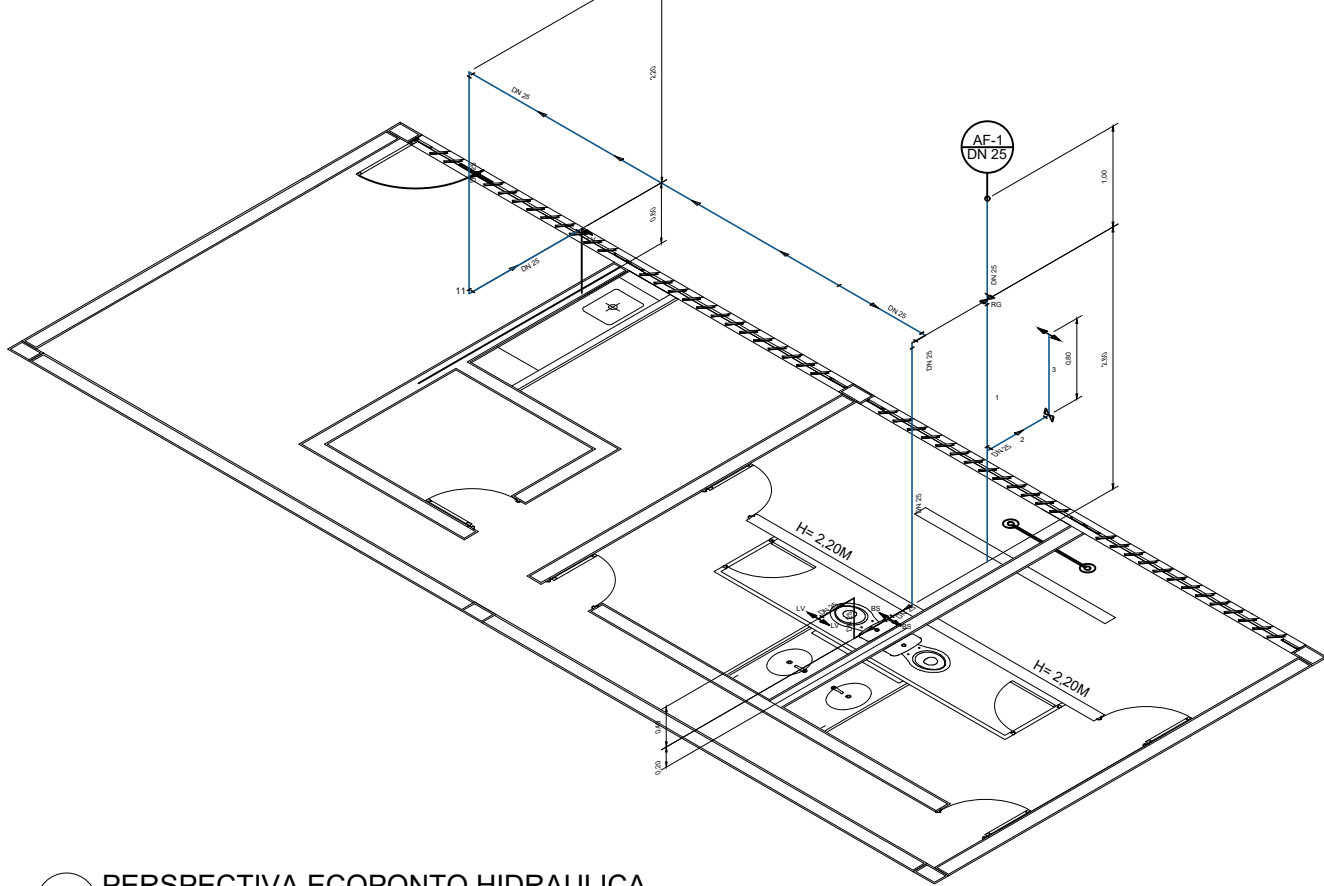
6 PLANTA SANITÁRIOS E COPA - ÁGUA FRIA  
ESCALA: 1/50  
UNIDADE EM METRO



7 PERSPECTIVA SANITÁRIOS E COPA - ÁGUA FRIA  
ESCALA: SEM ESCALA



8 ECOPONTO HIDRAULICA  
ESCALA: 1/50  
UNIDADE EM METRO



9 PERSPECTIVA ECOPONTO HIDRAULICA  
ESCALA: SEM ESCALA

PROJETO BÁSICO

FOLHA:

01/01



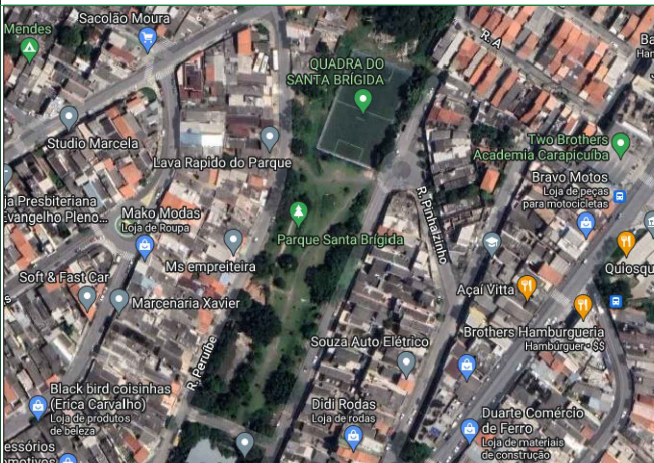
MUNICÍPIO DE CARAPICUÍBA  
SECRETARIA DE DESENVOLVIMENTO URBANO  
SETOR DE PROJETOS

ASSUNTO:  
PROJETO DE ÁGUA FRIA ECOPONTO

LOCAL:  
Entre as Rua Peruibe E Rua Pitangueiras - Jardim Santa Brigida

ART/RRT: 28028230221323743

SITUAÇÃO ENTORNO  
SEM ESCALA



Declaro que a aprovação do projeto não implica o reconhecimento por parte da prefeitura do direito de propriedade do terreno.

FELIPE DE SOUSA PINHEIRO  
ENGENHEIRO CIVIL  
CREA - SP Nº 5070185958

FONTE GOOGLE MAPS

DATA:  
08/06/2023

ESCALA:  
INDICADA EM PROJETO

REVISÃO NÚMERO: 01

MÊS: JUNHO

Projetista: Bruno Oliveira dos Santos