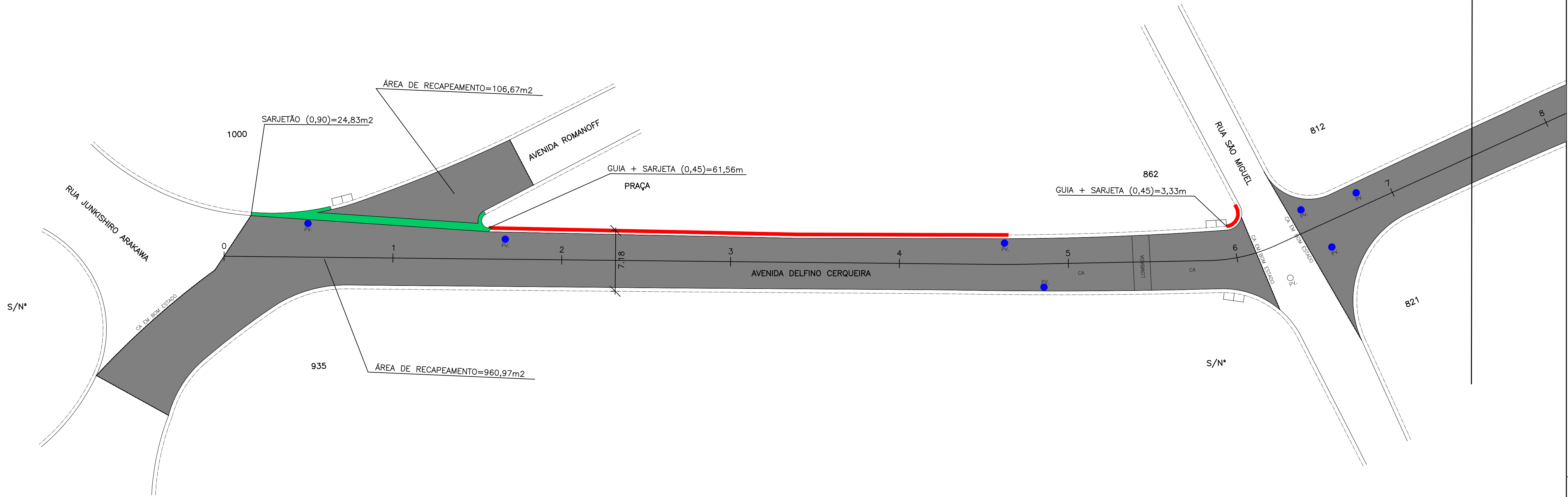
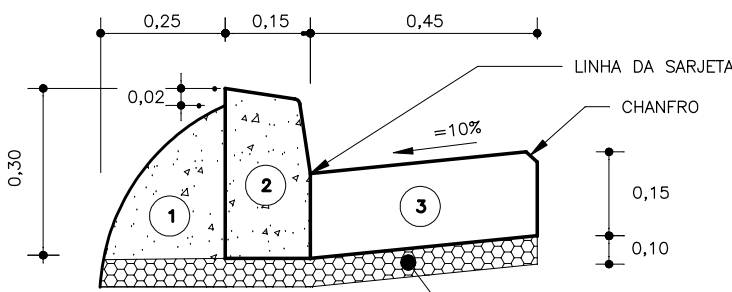


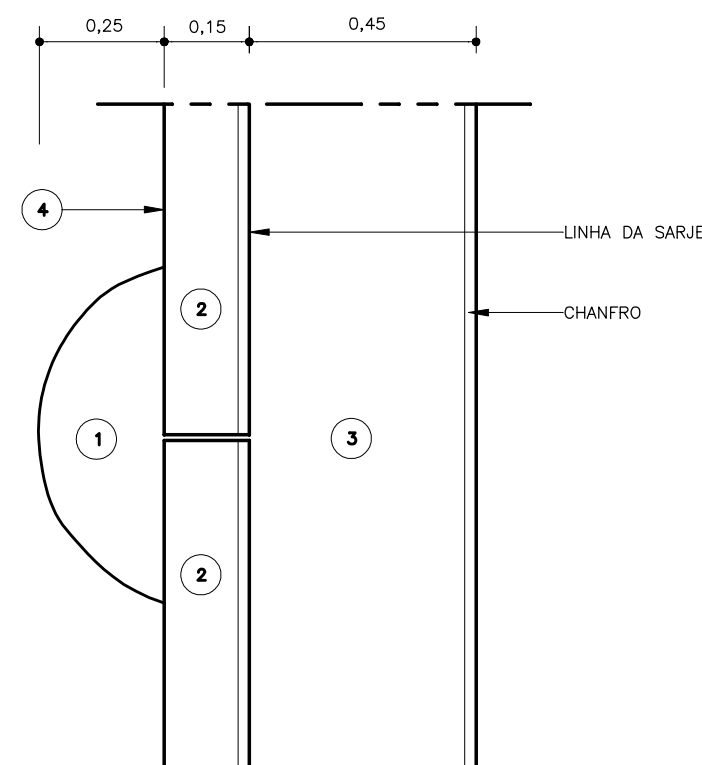
FOLHA 2
FOLHA 1



DETALHE DE GUIA E SARJETA
SEM ESCALA



PLANTA



- 1 - ESCORA (BOLA)
2 - GUIA DE CONCRETO (TIPO 100) fck= 30MPa
3 - SARJETA DE CONCRETO 25MPa
4 - LASTRO DE BICA CORRIDA

LEGENDA - PROJETO

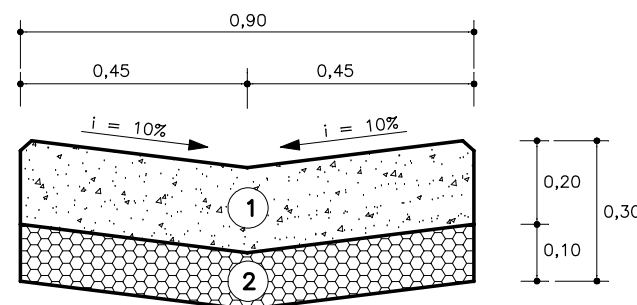
- 0 1 2
EIXO ESTAAQUEADO
ÁREA DE RECAPEAMENTO
LEVANTAMENTO DE TAMPA DE PV
SARJETÃO
GUIA E SARJETA
SARJETA

RECAPEAMENTO

CBUQ - CONCRETO BETUMINOSO USINADO A QUENTE	5,0cm
FRESAGEM	5,0cm

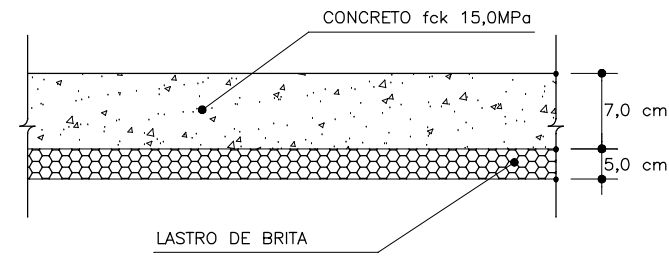
IMPRIMAÇÃO BETUMINOSA LIGANTE - RR 2C

SARJETÃO EM CONCRETO
SEM ESCALA



- 1 - CONCRETO 25MPa
2 - LASTRO DE BICA CORRIDA

PASSEIO DE CONCRETO
SEM ESCALA



- CONCRETO fck= 15,0MPa
LASTRO DE BICA CORRIDA

QUANTIDADES

SERVIÇOS	DIMENSÕES REDUZIDAS	QUANTIDADES	UNID.
EXTENSÃO		957,31	m
CBUQ - CONCRETO BETUMINOSO USINADO A QUENTE	(6.694,02x0,05)	334,70	m3
IMPRIMAÇÃO BETUMINOSA LIGANTE - RR 2C		6.694,02	m2
FRESAGEM 5cm		6.694,02	m2
LEVANTAMENTO DE TAMPA DE PV		31	un.
SARJETÃO		37,71	m2
GUIA		64,89	m
SARJETA		190,47	m
PASSEIO	(64,89x0,50)	32,45	m2

00	MAR./2022	EMIÇÃO INICIAL	JÉSSICA	SANDRA	FAUSTO
REVISÃO	DATA	NATUREZA	EXEC.	VERIF.	APROV.

PREFEITURA DO MUNICÍPIO DE CARAPICUÍBA

ASSUNTO: PLANTA DE RECUPERAÇÃO DE PAVIMENTO, PARA ATENDIMENTO DA SECRETARIA DE DESENVOLVIMENTO URBANO

TÍTULO: PROJETO DE PAVIMENTAÇÃO - PLANTA E DETALHES

LOCAL: AVENIDA DELFINO CERQUEIRA

BAIRRO: CENTRO

TRECHO: RUA JUNKSHIRO ARAKAWA ATÉ AVENIDA EUGENIA

AUTOR:



R00-2125-PAV-001-PTA
REV. 00

RESP. TÉCNICO: FAUSTO BATISTA	CREA: 0682525642	ART: 28027230220536884
Nº PROCESSO: 29200/21	ESCALA: 1:250	DATA: 30/03/2022
Nº CONTRATO: 81/21	ARQUIVO DIGITAL: R00-2125-PAV-001-PTA.dwg	FOLHA: 1/6
PROJETISTA: GUSTAVO R. ARDORE		30/03/2022
DESENHISTA: JÉSSICA SCHMEING		30/03/2022
VERIFICAÇÃO: SANDRA MAYUMI MISHIMA		30/03/2022
APROVAÇÃO: FAUSTO BATISTA		30/03/2022
RESP. TÉCNICO: FAUSTO BATISTA		30/03/2022

Este documento é propriedade intelectual da Kf2 Engenharia e Consultoria e não pode ser reproduzido ou utilizado sem a autorização expressa da Kf2 Engenharia e Consultoria. A Kf2 Engenharia e Consultoria não se responsabiliza por danos ou prejuízos decorrentes do uso não autorizado deste documento.