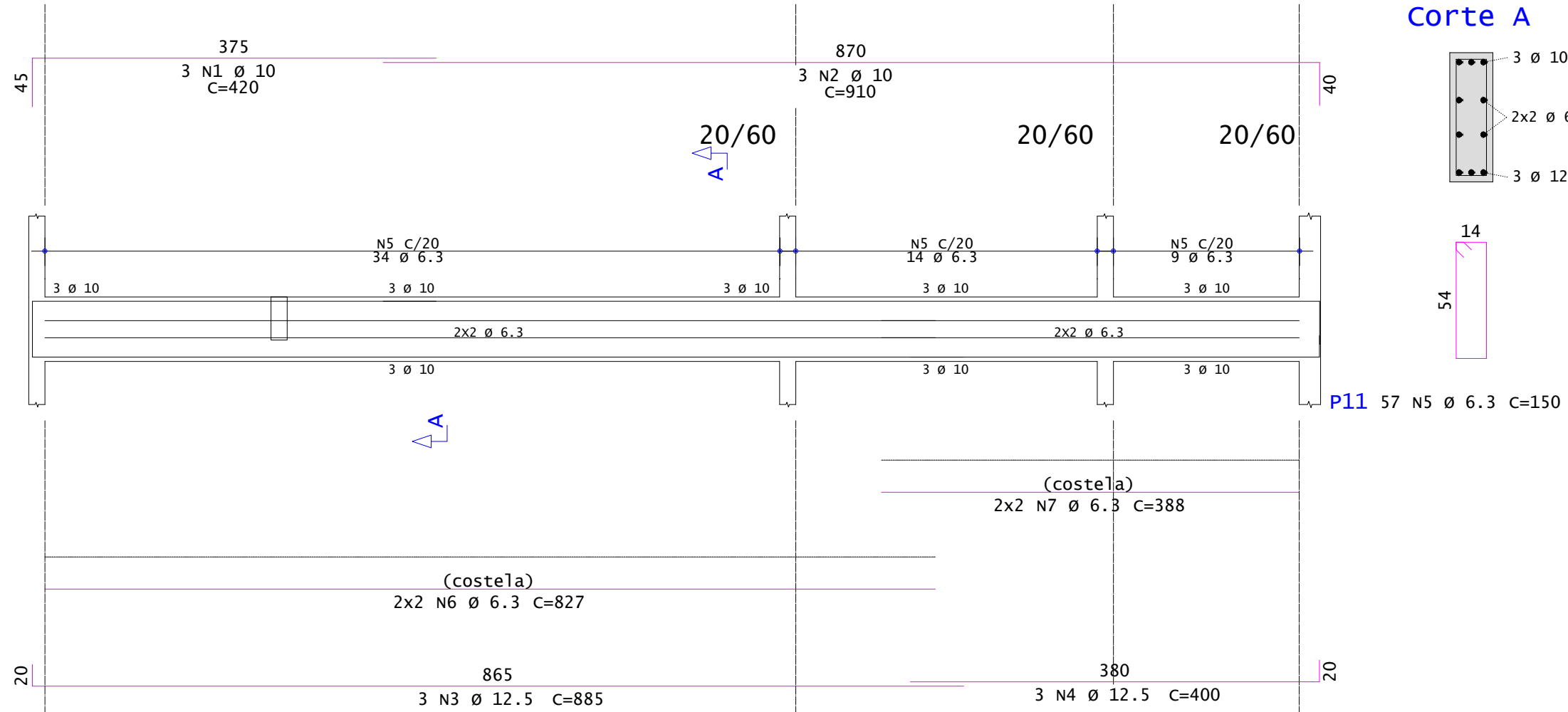
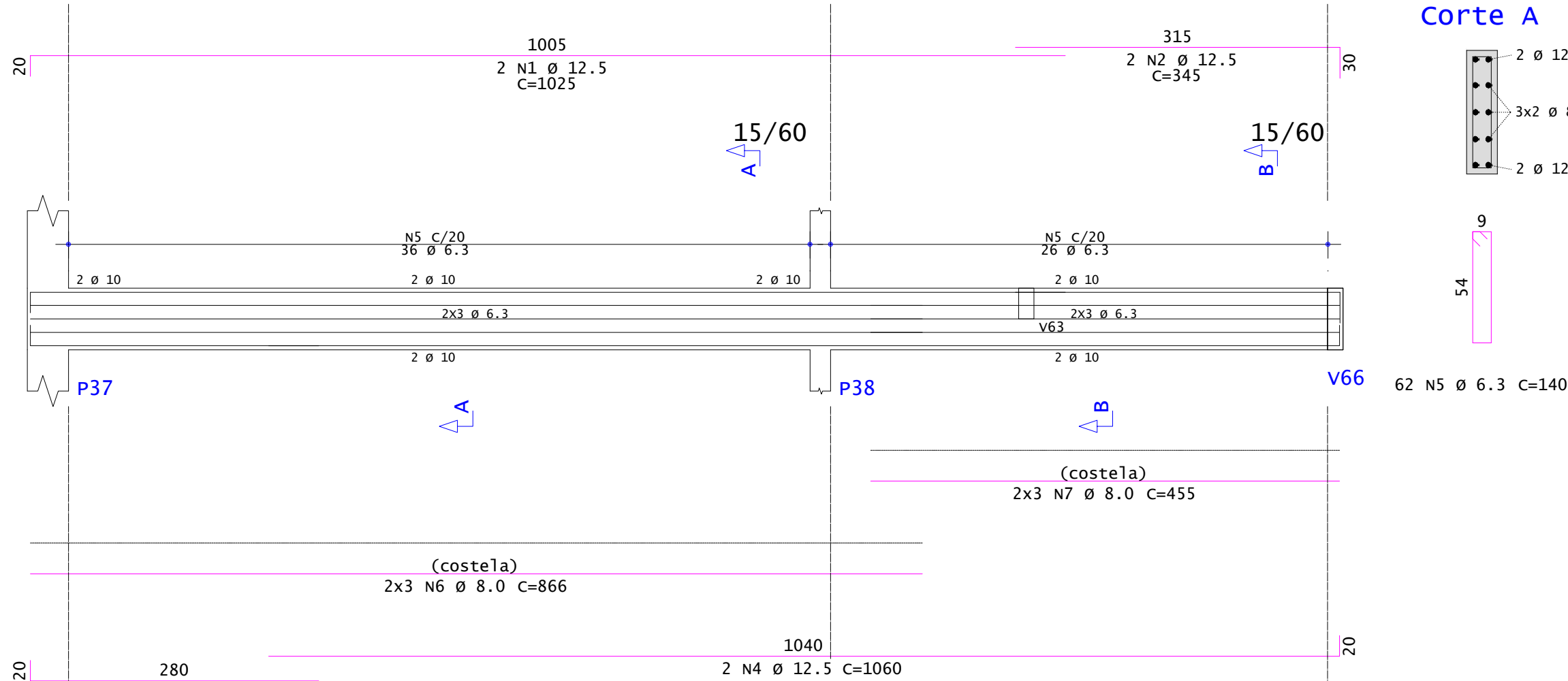


DETALHE GENÉRICO VIGAS BALDRAME 20X60



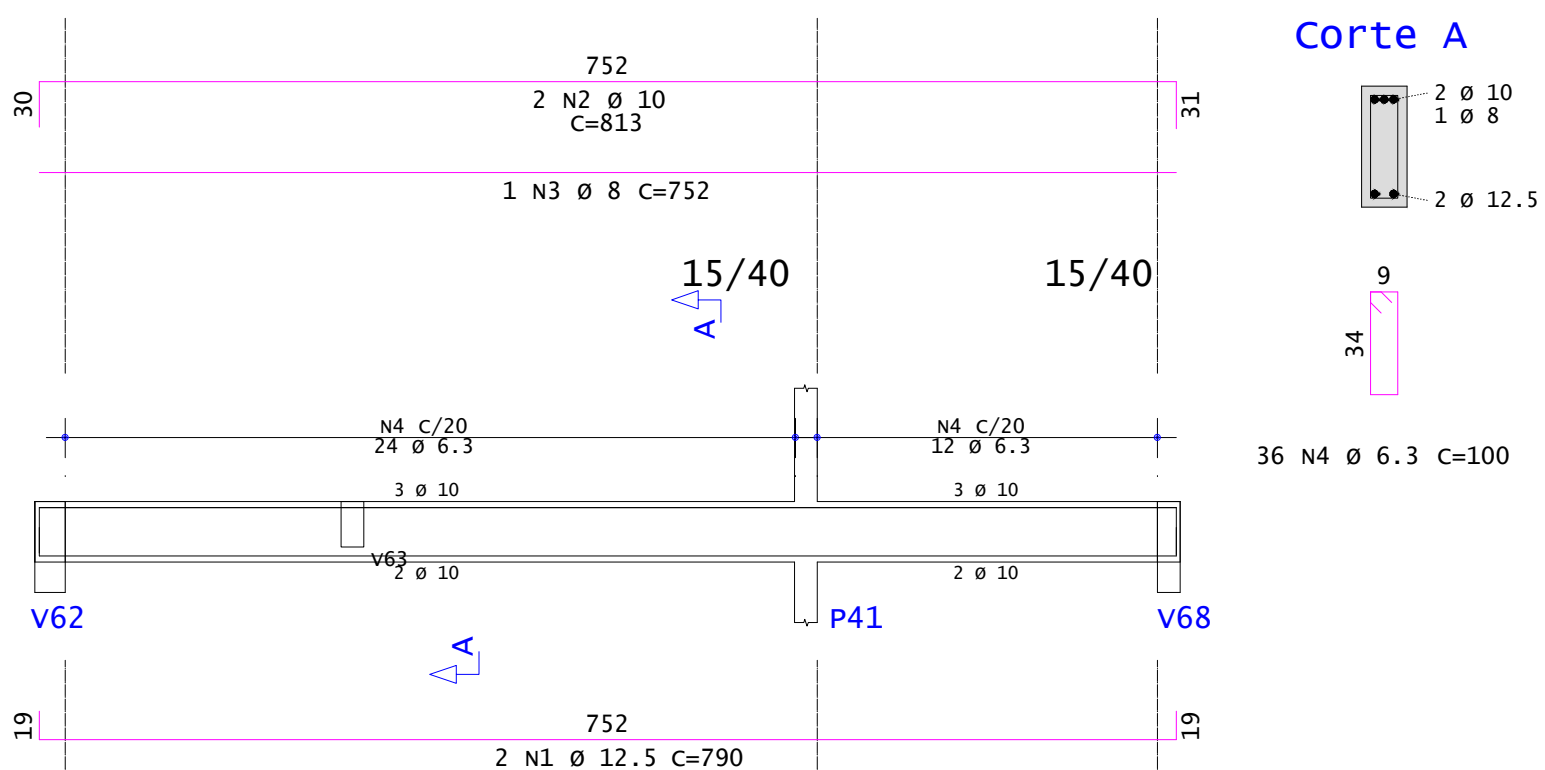
QUANTIDADE DE AÇO PARA VIGAS BALDRAME (20x60)						
Qtd vigas	Qtd por viga	Diâmetro	total (m)	Kg/m barra	Kg total + 10%	Total
12	3,0	Ø 12,50	813,8	0,963	862	2.255,06
12	3,0	Ø 10,00	813,8	0,617	552	
12	4,0	Ø 6,30	1085,1	0,245	292	
12	1356,0	Ø 6,30	2034,0	0,245	548	

DETALHE GENÉRICO VIGAS BALDRAME 15X60



QUANTIDADE DE AÇO PARA VIGAS BALDRAME (15x60)						
Qtd vigas	Qtd por viga	Diâmetro	total (m)	Kg/m barra	Kg total + 10%	Total
65	4,0	Ø 12,50	4376,4	0,963	4636	9.552,14
65	6,0	Ø 8,00	6564,7	0,395	2852	
65	5470,0	Ø 6,30	7658,0	0,245	2064	

DETALHE GENÉRICO VIGAS BALDRAME 15X40



QUANTIDADE DE AÇO PARA VIGAS BALDRAME (15x40)						
Qtd vigas	Qtd por viga	Diâmetro	total (m)	Kg/m barra	Kg total + 10%	Total
68	2,0	Ø 12,50	573,6	0,963	608	1.726,40
68	2,0	Ø 12,50	573,6	0,963	608	
68	1,0	Ø 8,00	286,8	0,395	125	
68	1434,0	Ø 6,30	1434,0	0,245	386	

VOLUME DE CONCRETO - VIGAS BALDRAMES				
Qtd vigas	Base (m)	Altura (m)	Volume (m³)	Total (m³)
12	0,20	0,60	32,55	148,2
65	0,15	0,60	98,47	
68	0,15	0,40	17,21	

- NOTAS:
- MEDIDAS EM METROS, EXCETO INDICAÇÃO CONTRÁRIA.
 - VERIFICAR COTAS E MEDIDAS NO LOCAL.
 - AS ESPECIFICAÇÕES TÉCNICAS, DESCRIÇÃO DE MATERIAIS E DETALHES SE ENCONTRAM NAS FOLHAS DE DETALHAMENTO.
 - O MEMORIAL DESCRITIVO É PARTE INTEGRANTE DO PROJETO E DEVERÁ ESTAR A DISPOSIÇÃO JUNTAMENTE AO PROJETO DURANTE A EXECUÇÃO DA OBRA.



Rua José Soares, 322 - Sala 01 - Jd. América, São Paulo - SP
CNPJ 17.871.137/0001-14 CREA 200.053-0
Fone: 11 2802-6120 email: rse@roseeengineers.com.br



Município de Carapicuíba
Secretaria de Desenvolvimento Urbano
Setor de Projetos

Projeto	UPA PRAÇA CAIPO				
Disciplina	ESTRUTURAL				
Etapa	PROJETO EXECUTIVO				
Nome do Arquivo	CAR_UPA_PRAÇA CAIPO_01_EST_R00.dwg				
Endereço	ESTRADA DR. MIGUEL VIEIRA FERREIRA S/N				
Responsáveis Técnicos	ENGRº CIVIL KERHITT SICITO Responsável Técnico pelo Projeto Executivo ROSE PROJETOS E ENGENHARIA LTDA. CREA SP: 9600-628-215				

Título		Folha	
FORMAS BALDRAMES		0205	
Revisão	Revista	Data	Escala
REV-00		JAN/22	1:100