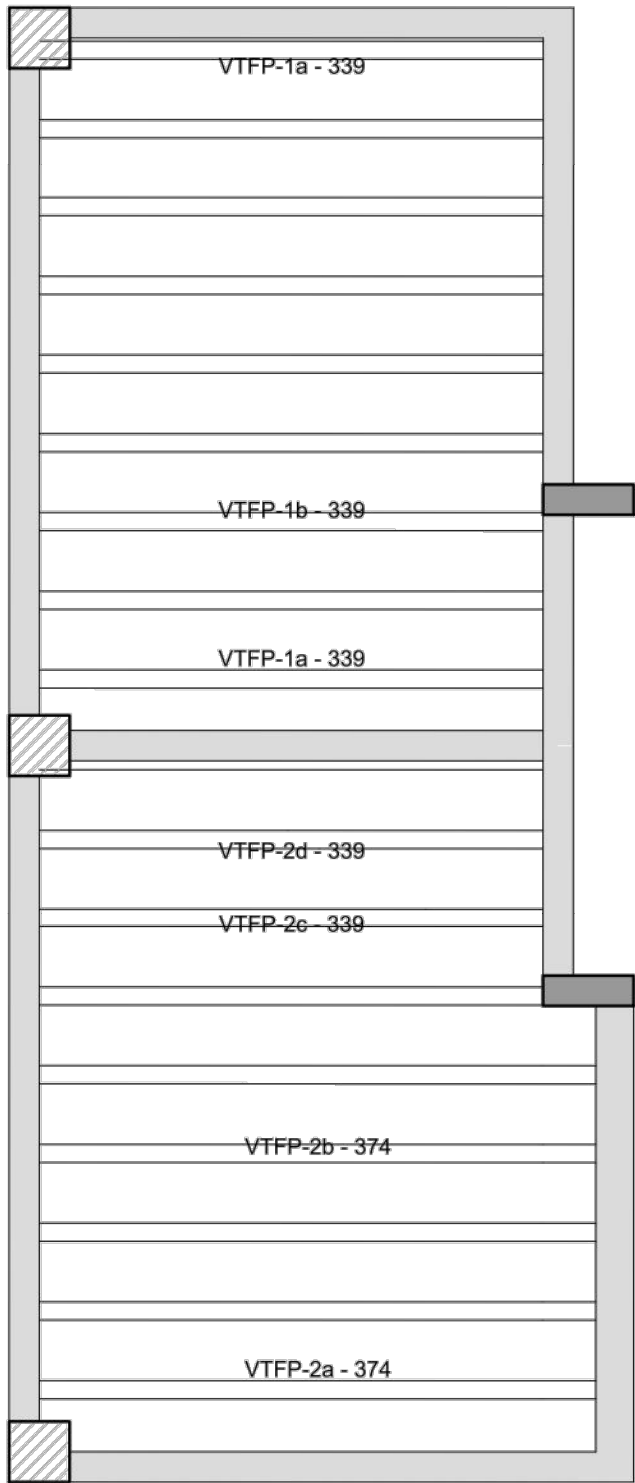
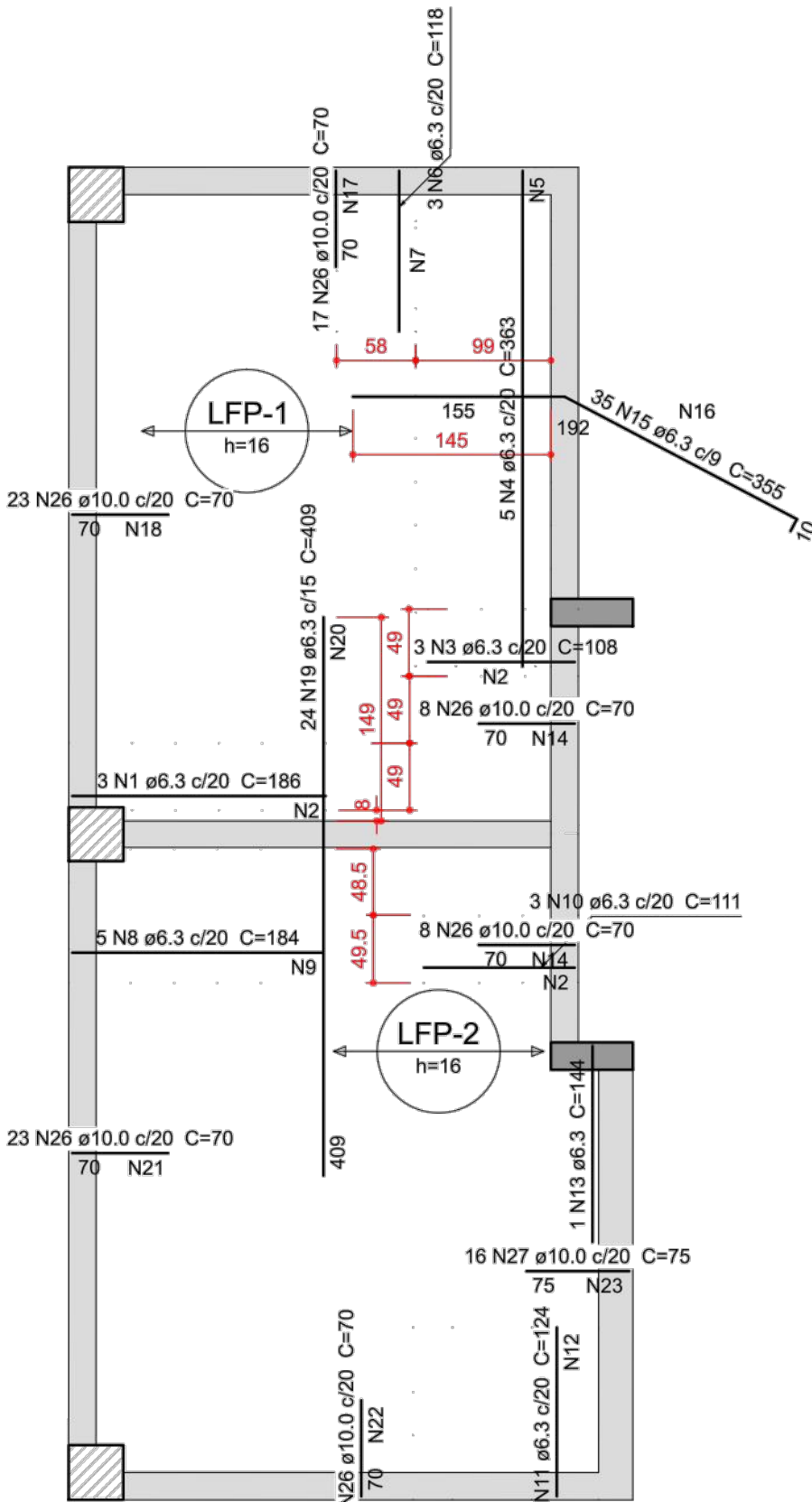


Planta de vigotas pré-moldadas
escala 1:50

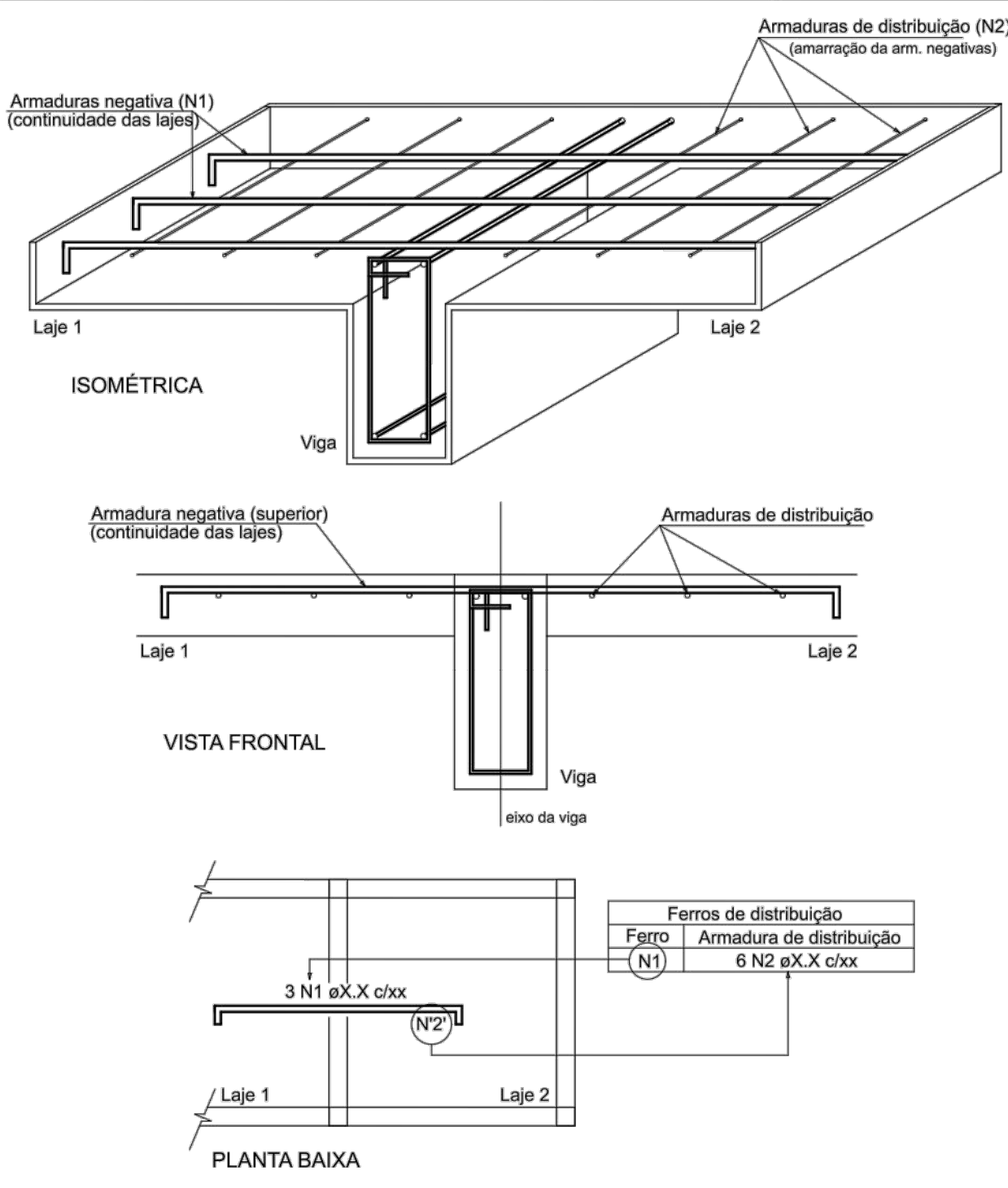


Armação negativa das lajes do pavimento FATEC PATAMAR
escala 1:50



Armaduras de distribuição	
Armadura	Armadura de distribuição
N1	10 N2 ø6.3 c/20 C=49
N3	6 N2 ø6.3 c/20 C=49
N4	19 N5 ø6.3 c/20 C=99
N6	6 N7 ø6.3 c/20 C=58
N8	10 N9 ø6.3 c/20 C=98
N10	6 N2 ø6.3 c/20 C=49
N11	7 N12 ø6.3 c/20 C=136
N26	4 N14 ø6.3 c/20 C=163
N15	17 N16 ø6.3 c/20 C=318
N26	4 N17 ø6.3 c/20 C=335
N26	4 N18 ø6.3 c/20 C=452
N19	21 N20 ø6.3 c/20 C=353
N26	4 N21 ø6.3 c/20 C=451
N26	4 N22 ø6.3 c/20 C=373
N27	4 N23 ø6.3 c/20 C=315
N26	4 N14 ø6.3 c/20 C=163

DETALHE DA ARMADURA DE SUPERIOR DE CONTINUIDADE DA LAJE
E MONTAGEM DA ARMADURA DE DISTRIBUIÇÃO



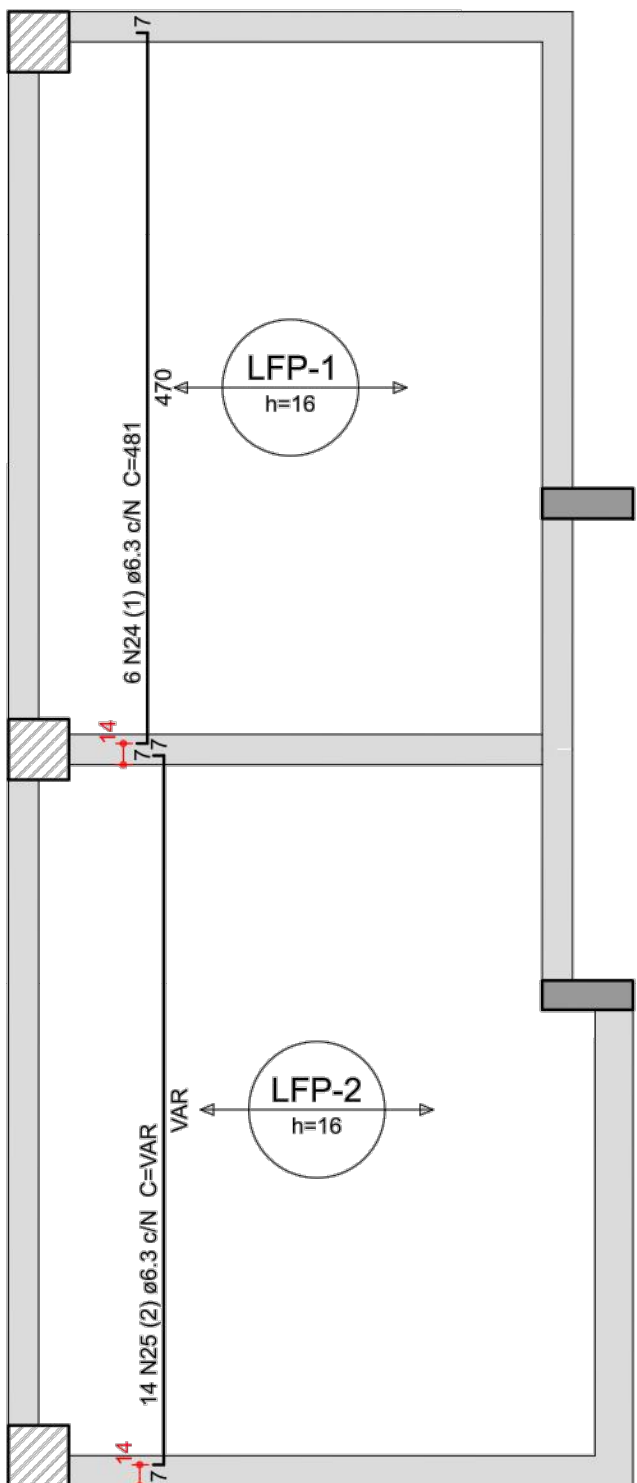
Relação do aço					
Negativos			Positivos		
AÇO	N	DIAM (mm)	QUANT	C.UNIT (cm)	C.TOTAL (cm)
CA50	1	6.3	3	186	558
	2	6.3	22	49	1078
	3	6.3	3	108	324
	4	6.3	5	363	1815
	5	6.3	19	99	1881
	6	6.3	3	118	354
	7	6.3	6	58	348
	8	6.3	5	184	920
	9	6.3	10	98	980
	10	6.3	3	111	333
	11	6.3	7	124	868
	12	6.3	7	136	952
	13	6.3	1	144	144
	14	6.3	8	163	1304
	15	6.3	35	355	12425
	16	6.3	17	316	5372
	17	6.3	4	335	1340
CA50	18	6.3	4	452	1808
	19	6.3	24	409	9816
	20	6.3	21	353	7413
	21	6.3	4	451	1804
	22	6.3	4	373	1492
	23	6.3	4	315	1260
	24	6.3	6	451	2886
	25	6.3	14	VAR	VAR
	26	10.0	98	70	6860
	27	10.0	16	75	1200

Resumo do aço			
AÇO	DIAM (mm)	C.TOTAL (m)	PESO + 10 % (kg)
CA50	6.3	642	172.8
	10.0	80.6	54.7

PESO TOTAL (kg)
CA50 227.5

Volume de concreto (C-30) = 2.41 m³

Armação positiva das lajes do pavimento FATEC PATAMAR
escala 1:50



PRÉDIO FATEC
ARMAÇÃO DE LAJES DO PAVIMENTO
PATAMAR

FOLHA:
018



MUNICÍPIO DE CARAPICUÍBA
SECRETARIA DE DESENVOLVIMENTO URBANO
SETOR DE PROJETOS

OBRA: Construção de Passarela de Interligação dos Terminais Rodoviários Metropolitanos e Municipal com a Estação CPTM e Av. Francisco Pignatari

LOCAL: Av. Governador Mário Covas e Av. Francisco Pignatari

RECURSO/CONVÊNIO: XXXXXXXXXXXXXXXXXXXX ART/RTT: 28027230172709526

TABELA DE ÁREAS	
Total de áreas	
Área total	XX m2
Área de intervenção	1.074,8 m2

DIORGENS GODÓI DA SILVA
ENGENHEIRO CIVIL
CREA-SP Nº 5069838630

DATA: 18/02/2022 ESCALA: 1:200

DESENHO ELABORADO POR DIORGENS GODÓI DA SILVA
ENGENHEIRO CIVIL
CREA-SP nº 5069838630

REVISÃO NÚMERO: 2 MÊS: 02/2022