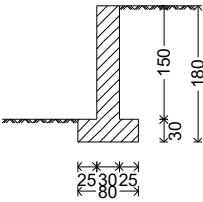
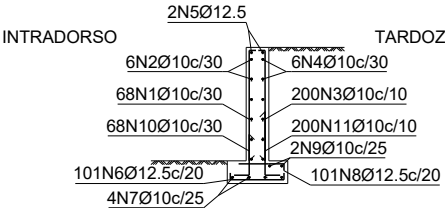


Geometria



Muro Tipo 1
Tipo 1
Norma: ABNT NBR 6118:2003 (Brasil)
Concreto: C35, em geral
Aço em barras: CA-50-A e CA-60-B
Tipo de ambiente: Tipo I
Cobrimento no intradorso do muro: 3.0 cm
Cobrimento no tardo do muro: 3.0 cm
Cobrimento superior da fundação: 5.0 cm
Cobrimento inferior da fundação: 5.0 cm
Cobrimento lateral da fundação: 7.0 cm
Tamanho máximo agregado: 30 mm
Escala: 1:100

Muro
Armadura



Muro							
POSICÃO	Ø mm	NÚM. PEÇAS	COMPIMENTO m	FORMA L=cm	COMPIMENTO TOTAL m	PESO kg/m	PESO kgf
1	10	68	1.66	21 145	112.54	0.63	70.68
2	10	6	19.86	1986	119.16	0.63	74.83
3	10	200	1.66	21 145	331.00	0.63	207.87
4	10	6	19.86	1986	119.16	0.63	74.83
5	12.5	2	19.86	1986	39.72	0.98	38.98
6	12.5	101	0.99	17 65 17	99.74	0.98	97.87
7	10	4	19.86	1986	79.44	0.63	49.89
8	12.5	101	0.74	17 57	75.12	0.98	73.71
9	10	2	19.86	1986	39.72	0.63	24.94
10	10	68	0.87	30 57	59.33	0.63	37.26
11	10	200	1.17	30 87	234.50	0.63	147.27
					Ø10 1094.85	0.63	687.57
					Ø12.5 214.58	0.98	210.56
CA-50-A					Peso total		898.13
					Peso total com perdas (10.00%)		987.94