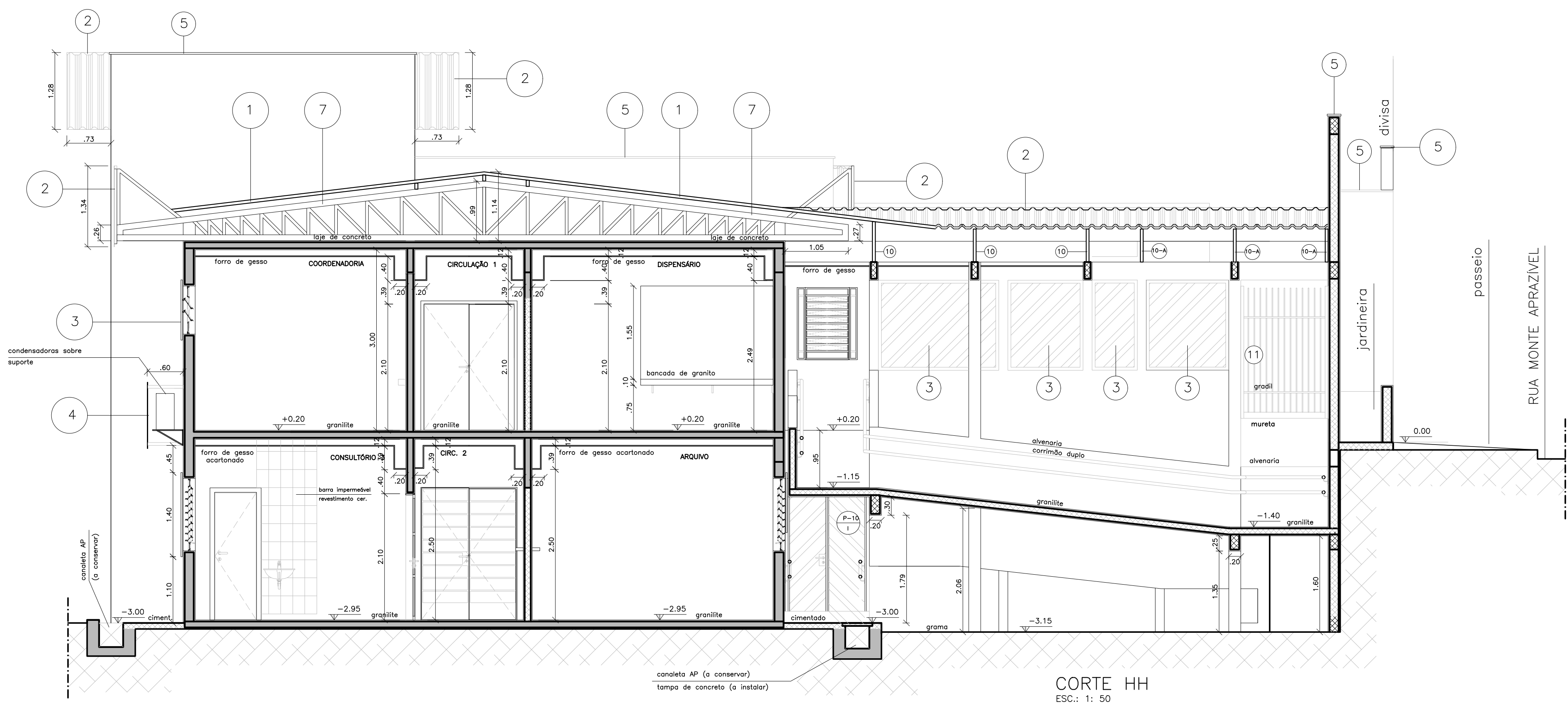
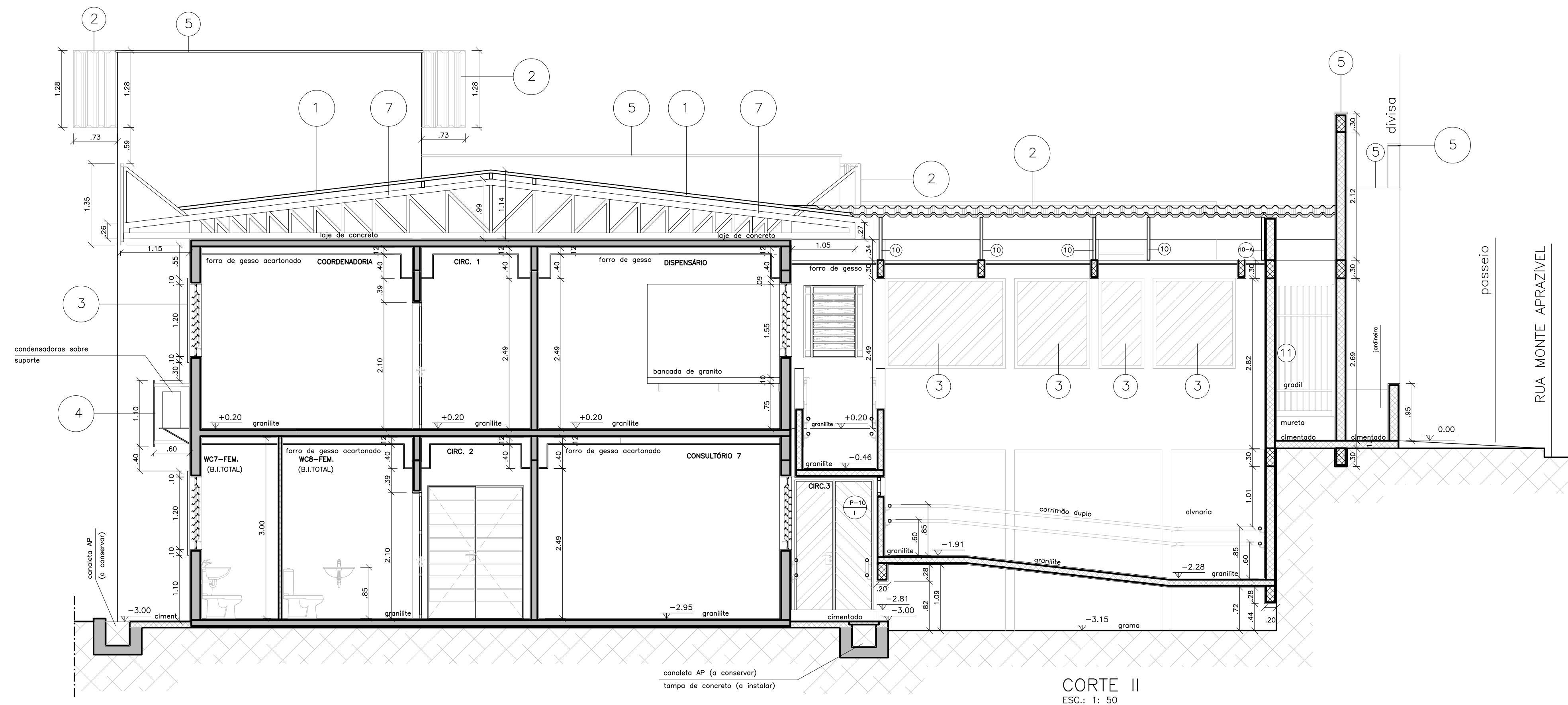


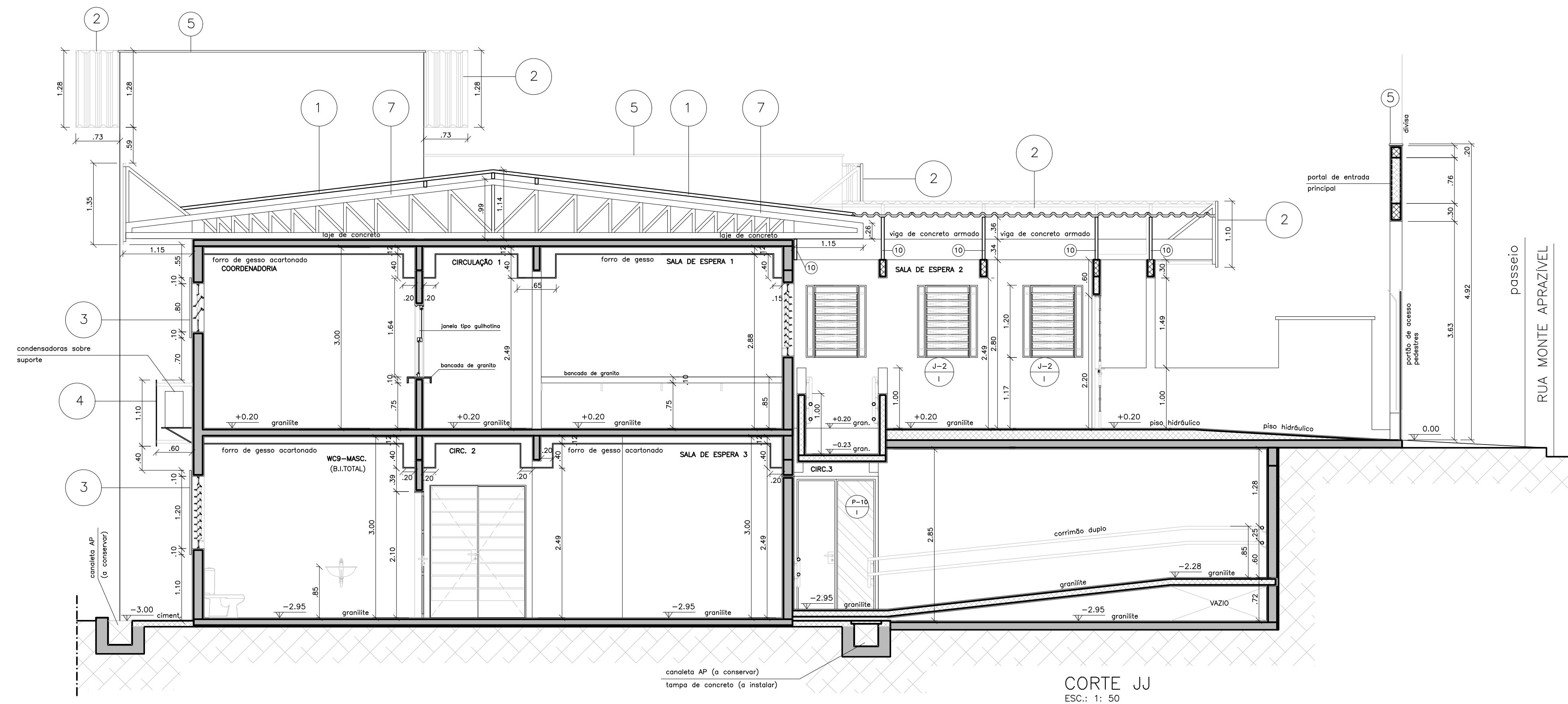
CORTE GG
ESC.: 1: 50



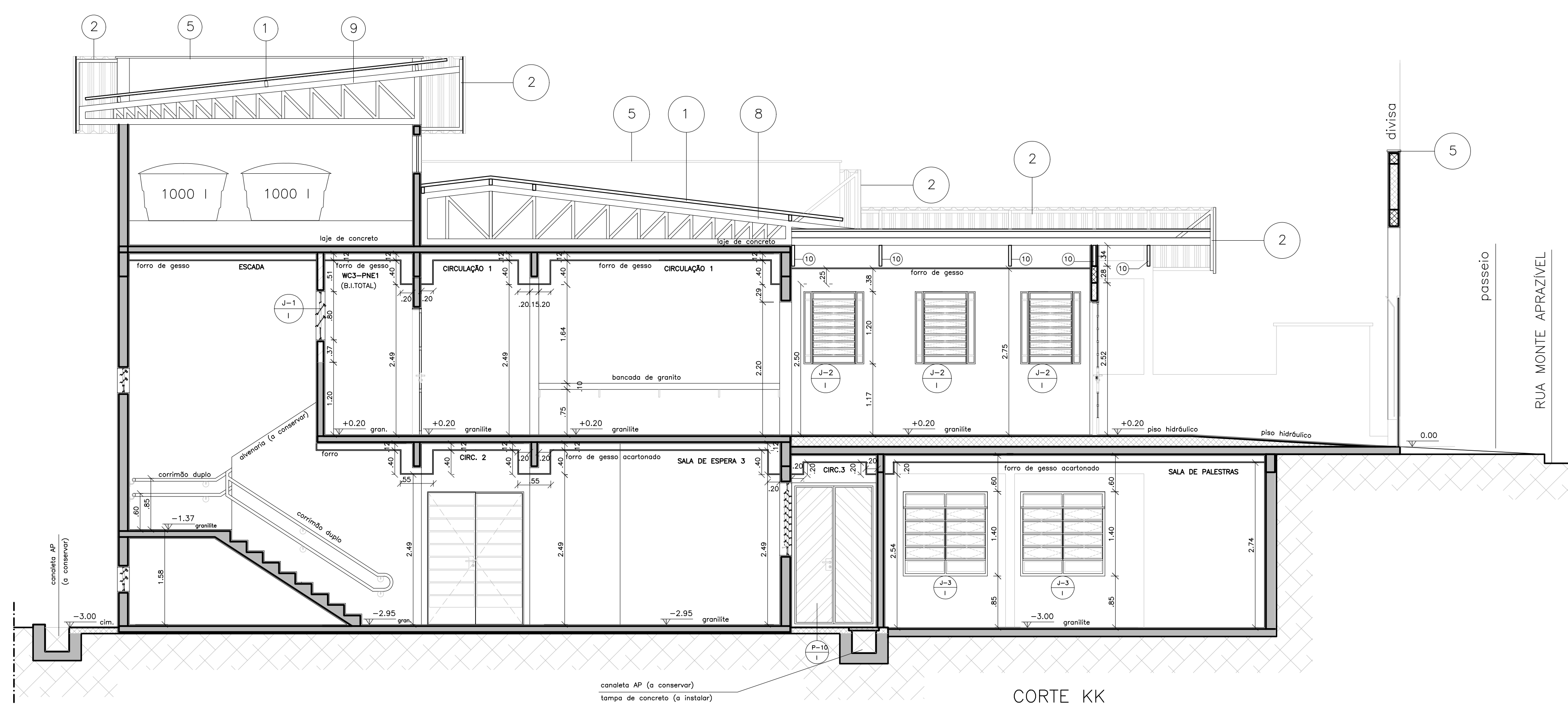
CORTE HH
ESC.: 1: 50



CORTE II
ESC.: 1: 50



CORTE JJ
ESC.: 1: 50

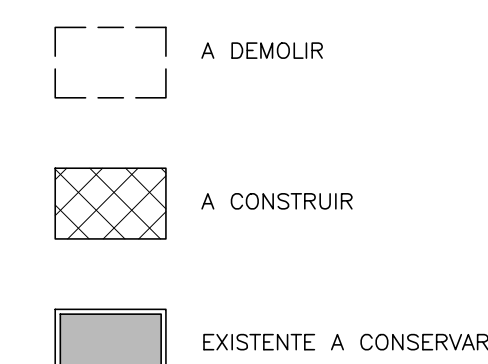


CORTE KK
ESC.: 1: 50

LEGENDA		(CXL)
CORRIMAÇÃO DUPLO	CD-1	
JANELAS	J-1	0,80x1,00
	J-2	1,00x1,20
	J-3	1,40x2,00
	J-4	1,00x1,20
com extensor de		
PORTAS	P-1	0,80x2,10
	P-2	0,90x2,10
	P-3	1,60x2,10
	P-4	1,80x2,10
	P-5	2,00x2,10
	P-6	0,90x2,10
porta PNE	P-7	1,10x2,00
porta met. armada	P-8	1,20x1,60
porta met. armada	P-9	1,00x2,10
porta metálica		
abriga de resíduos	P-10	1,40x2,40
portas metálicas de		
2 folhas	G-2	
PIAS	PIA-1	2,00x0,60
	PIA-2	1,80x0,60
	PIA-3	1,40x0,60
	PIA-4	2,30x0,60
	PIA-5	3,45x0,60
LAVATÓRIOS	LV-1	LAVATÓRIO
	LV-2	TIPO 1
	LV-3	LAVATÓRIO
	LV-3	TIPO 2
	LV-3	(DE CANTO)
	VS-1	VASO SANIT.
	VS-1	TIPO 1
BACIAS SANITÁRIAS	VS-2	VASO SANIT.
	VS-2	TIPO 2
	VS-2	(CK. ACOPADA)
TANQUES	TQ-1	TANQUE
	TQ-1	TIPO 1
	TQ-2	TANQUE
	TQ-2	TIPO 2
	TQ-2	(30 L)
A REMOVER	R	
A INSTALAR	I	

LEGENDA	
1	TELA TERMOCORTESIDA TRAPEZOIDAL (COBERTURA)
2	TELA SAMPLES TRAPEZOIDAL (FACHAMENTO VERTICAL)
3	GRADE METÁLICA TUBULAR DE SEGURANÇA
4	TELA METÁLICA GALVANIZADA 8" (FACHAMENTO VERTICAL)
5	RUFO GALVANIZADO COM PINGADERA
6	PISO INTERLINDAVAG DE BLOCOS RETANGULARES
7	TESOURA TIPO 1
8	TESOURA TIPO 2
9	TESOURA TIPO 3
10	TESOURA TIPO 4
10-A	TESOURA TIPO 5
11	GRADE TIPO "MANGUE"
PC	PISO CERÂMICO
PM	PISO PORCELANATO
PA	PISO AMOSSA
△	ADULEAD ATE 0 TETO
△	ADULEAD 1,20x2,80 (cm)

LEGENDA:



PROJETO BÁSICO

07/12



Município de Carapicaba

Secretaria de Desenvolvimento Urbano

- Assunto**
Reforma de Unidade Básica de Saúde - Jd. Ana Estela
Projeto Básico de Arquitetura - Reforma 2020
Convênio Estadual: n.º 1670/2018
Convênio Federal: 11154.49800011/8014
CORTES GG, HH, II, JJ e KK
- Local**
Rua Monte Aprazível, 50 - Jd. Ana Estela - Carapicaba/SP - 06361-300

- Situação sem escala**
Declaro que a aprovação do projeto não implica no reconhecimento por parte da prefeitura do direito de propriedade do terreno.



Áreas m²	
Área Construída Existente	672,30
Área Construída Pretendida	737,63
Abriço Res. Hosp. /Comum	365,28
PAV. SUPERIOR	6,98
	365,37

Prefeitura Municipal de Carapicaba
Prefeito Marco Aurélio dos Santos Neves

Claudia Naomi Mori
Arquiteta e Urbanista
CAU A24862-2
RTT 10692864

PMC 45082

REVISÃO 18-08-21